

# มาตรการขับเคลื่อน ระเบียบวาระแห่งชาติ

เรื่อง สังคมสูงอายุ

# 6 Sustainable 4 Change

(ฉบับย่อ)



## ๒๒ มติคณะรัฐมนตรี เมื่อวันที่ 4 ธันวาคม 2561 ๒๒

- เห็นชอบในหลักการมาตรการขับเคลื่อนระเบียบวาระแห่งชาติ เรื่อง สังคมสูงอายุ และให้หน่วยงานรับผิดชอบดำเนินงานด้านผู้สูงอายุไปสู่การปฏิบัติต่อไป ตามที่กระทรวงการพัฒนาสังคมและความมั่นคงของมนุษย์เสนอ และให้กระทรวงการพัฒนาสังคมและความมั่นคงของมนุษย์ และหน่วยงานที่เกี่ยวข้อง รับความเห็นของกระทรวงการต่างประเทศ กระทรวงดิจิทัลเพื่อเศรษฐกิจและสังคม กระทรวงวัฒนธรรม กระทรวงวิทยาศาสตร์และเทคโนโลยี กระทรวงยุติธรรม สำนักงานประธานาธิบดี สำนักงานคณะกรรมการเศรษฐกิจและสังคมแห่งชาติ และคณะกรรมการปฏิรูปประเทศด้านสังคม รวมทั้งข้อสังเกตของกระทรวงการคลัง กระทรวงคมนาคม และกระทรวงมหาดไทย ไปพิจารณาดำเนินการในส่วนที่เกี่ยวข้องต่อไปด้วย

- ให้กระทรวงการพัฒนาสังคมและความมั่นคงของมนุษย์ ร่วมกับกระทรวงศึกษาธิการและหน่วยงานที่เกี่ยวข้อง พิจารณาความเป็นไปได้ในการนำพื้นที่ของโรงเรียนขนาดเล็ก ซึ่งมีจำนวนนักเรียนน้อย และอาจถูกยุบรวมมาใช้ประโยชน์ในการจัดตั้งเป็นศูนย์การเรียนรู้และดูแลผู้สูงอายุของกระทรวงการพัฒนาสังคมและความมั่นคงของมนุษย์ ตามความเหมาะสมในแต่ละพื้นที่ โดยดำเนินการให้เป็นไปตามกฎหมาย ระเบียบ และมติคณะรัฐมนตรีที่เกี่ยวข้องอย่างเคร่งครัด

# ๖๖ มาตรการขับเคลื่อนระเบียบวาระแห่งชาติ เรื่อง สังคมสูงอายุ ๖๖

## 1. เป้าหมายร่วม

ผู้สูงอายุเป็นพหุคูณพลัง (Active Ageing) ร่วมขับเคลื่อนการพัฒนา



**Goals** ผู้สูงอายุไทยเป็น  
Active Ageing  
Healthy · Security · Participation



### Target : ผู้สูงอายุ

กลุ่มผู้สูงอายุติดเตียง, กลุ่มผู้สูงอายุ  
ติดบ้าน, กลุ่มผู้สูงอายุติดสังคม  
รวมทั้งการดำเนินการสำหรับผู้  
สูงอายุในกลุ่มอื่นๆ ที่อยู่ใน  
สถานการณ์เปราะบาง

### Target : เยาวชน แรงงาน

กลุ่มเด็กและเยาวชน  
และกลุ่มแรงงาน



## 2. มาตรการ ตัวชี้วัด ค่าเป้าหมาย และ โครงการสำคัญ

### มาตรการขับเคลื่อนระเบียบวาระแห่งชาติ เรื่อง สังคมสูงอายุ





## มาตรการหลักที่ 1 • การพัฒนาคุณภาพชีวิตผู้สูงอายุและคนทุกวัย

### S1 มาตรการย่อยที่ 1.1 การสร้างระบบคุ้มครองและสวัสดิการผู้สูงอายุ

ดำเนินการสร้างระบบคุ้มครอง พิทักษ์สิทธิ ให้ครอบคลุมผู้สูงอายุทุกประเภท และสอดคล้องกับรูปแบบสังคมเมืองและสังคมชนบท เพื่อให้ผู้สูงอายุได้รับการคุ้มครอง และพิทักษ์สิทธิ มีการดูแลตามมาตรฐาน ด้วยบุคลากรด้านผู้สูงอายุที่มีคุณภาพ จะทำให้ลดปัญหาการกระทำความรุนแรงและละเมิดสิทธิผู้สูงอายุ

#### ♦ ตัวชี้วัดและค่าเป้าหมาย :

1. มีชุมชนต้นแบบการดูแลคุ้มครองผู้สูงอายุทั้งในเขตเมืองและชนบท
2. สัดส่วนของสถานประกอบการธุรกิจดูแลผู้สูงอายุ ผ่านเกณฑ์มาตรฐาน ร้อยละ 100

#### ♦ โครงการสำคัญ :

1. สร้างระบบคุ้มครอง และพิทักษ์สิทธิผู้สูงอายุต้นแบบการดูแลผู้สูงอายุ ในสังคมเมืองและสังคมชนบท
2. ยกระดับการบริหารจัดการด้านการดูแลผู้สูงอายุให้เป็นไปตามมาตรฐาน

### หน่วยงานหลัก\* และหน่วยงานร่วม

#### กระทรวงการพัฒนาสังคมและความมั่นคงของมนุษย์ (พม.)\*

กระทรวงมหาดไทย (มท.) กระทรวงสาธารณสุข (สธ.) กระทรวงแรงงาน (รง.) กระทรวงยุติธรรม (ยธ.) กรุงเทพมหานคร (กทม.) สำนักงานหลักประกันสุขภาพแห่งชาติ (สปสช.) สำนักงานกองทุนสนับสนุนการสร้างเสริมสุขภาพ (สสส.) สภาวิชาชีพ (สภช.) และมูลนิธิสถาบันวิจัยและพัฒนาผู้สูงอายุไทย (มส.ผส.)

# 6 Sustainable



S2

## S2 มาตรการย่อยที่ 1.2 ส่งเสริมการมีงานทำและมีรายได้ของผู้สูงอายุ

ส่งเสริมการมีงานทำสำหรับผู้สูงอายุ โดยให้มีการกำหนดงาน อาชีพ และระยะเวลาที่เหมาะสมกับผู้สูงอายุ สร้างผลิตภัณฑ์สินค้าที่เป็นแบรนด์ของผู้สูงอายุ ผ่านการสนับสนุนจากภาครัฐ วิทยาลัยชุมชน และวิสาหกิจเพื่อสังคม

### ♦ ตัวชี้วัดและค่าเป้าหมาย :

ร้อยละ 80 ของผู้สูงอายุที่ต้องการทำงานและมีงานทำ

### ♦ โครงการสำคัญ :

1. การส่งเสริมอาชีพที่เหมาะสมกับผู้สูงอายุตามช่วงวัย (วัยต้น วัยกลาง และวัยปลาย)
2. สร้างผลิตภัณฑ์สินค้าที่เป็นแบรนด์ของผู้สูงอายุ ผ่านการสนับสนุนจากภาครัฐ วิทยาลัยชุมชน และวิสาหกิจเพื่อสังคม
3. ยกกระดับผลิตภัณฑ์สินค้าที่เป็นแบรนด์ของผู้สูงอายุเพื่อเข้าตลาดสากล

### หน่วยงานหลัก\* และหน่วยงานร่วม

#### กระทรวงแรงงาน (รง.)\*

สำนักงานคณะกรรมการพัฒนาการเศรษฐกิจและสังคมแห่งชาติ (สศช.) สำนักงานคณะกรรมการข้าราชการพลเรือน (ก.พ.) กระทรวงพาณิชย์ (พณ.) กระทรวงอุตสาหกรรม (อก.) กระทรวงการพัฒนาสังคมและความมั่นคงของมนุษย์ (พม.) สภาอุตสาหกรรมแห่งประเทศไทย (ส.อ.ท.)



## S3 มาตรการย่อยที่ 1.3 ระบบสุขภาพเพื่อรองรับสังคมสูงอายุ

เชื่อมโยงระบบการดูแลผู้สูงอายุ เริ่มตั้งแต่ในระดับปฐมภูมิ ทุติยภูมิ ตติยภูมิ และศูนย์เชี่ยวชาญ การดูแลระยะกลาง ระยะยาว และการดูแลระยะสุดท้าย รวมทั้ง การดูแลผู้สูงอายุที่มีความจำเป็นเฉพาะกลุ่ม และการเตรียมความพร้อมด้านสุขภาพ ของกลุ่มก่อนวัยสูงอายุ

S3

### ♦ ตัวชี้วัดและค่าเป้าหมาย :

1. ร้อยละ 50 ของประชากรสูงอายุที่มีพฤติกรรมสุขภาพที่พึงประสงค์
2. ผู้สูงอายุได้รับการประเมินคัดกรองสุขภาพ ร้อยละ 90
3. ร้อยละ 70 ของผู้สูงอายุติดเตียงได้รับการดูแลสุขภาพและสังคม

### ♦ โครงการสำคัญ :

1. พัฒนาโครงข่ายและเชื่อมโยงระบบบริการและการดูแลผู้สูงอายุ ในแต่ละระดับ (ตั้งแต่ระดับปฐมภูมิ ทุติยภูมิ ตติยภูมิ และศูนย์เชี่ยวชาญ)
2. พัฒนานวัตกรรมการดูแลผู้สูงอายุระยะกลาง ระยะยาว และการดูแลระยะสุดท้ายของชีวิต
3. ส่งเสริมพฤติกรรมสุขภาพที่เหมาะสมในกลุ่ม Pre-aging

## หน่วยงานหลัก\* และหน่วยงานร่วม

### กระทรวงสาธารณสุข (สธ.)\*

กระทรวงการพัฒนาสังคมและความมั่นคงของมนุษย์ (พม.) กระทรวงมหาดไทย (มท.) กระทรวงศึกษาธิการ (ศธ.) กระทรวงดิจิทัลเพื่อเศรษฐกิจและสังคม (ดท.) กระทรวงแรงงาน (รง.) องค์การปกครองส่วนท้องถิ่น (อปท.) สำนักงานหลักประกันสุขภาพแห่งชาติ (สปสช.) สำนักงานกองทุนสนับสนุนการสร้างเสริมสุขภาพ (สสส.) สภาวิชาชีพ (สภช.)



## S4 มาตรการย่อยที่ 1.4 ปรับสภาพแวดล้อมชุมชนและบ้านให้ปลอดภัยกับผู้สูงอายุ

มีการปรับสภาพแวดล้อมภายในบ้าน ชุมชน และโครงสร้างพื้นฐานเดิมให้เหมาะสมและเอื้อต่อการดำเนินชีวิตของผู้สูงอายุ เน้นการมีส่วนร่วมของภาครัฐ ภาคเอกชน และท้องถิ่น โดยมีการกำหนดมาตรการเพื่อจูงใจให้ภาคเอกชนเข้ามาเป็นกลไกในการขับเคลื่อน

S4

### ♦ ตัวชี้วัดและค่าเป้าหมาย :

1. จำนวนชุมชนต้นแบบที่เป็นมิตรกับผู้สูงอายุ (24 แห่ง ใน 4 ภาค)
2. ร้อยละ 50 ของสถานที่สาธารณะที่จัดให้มีสิ่งอำนวยความสะดวกสำหรับผู้สูงอายุ
3. ร้อยละ 80 ของทางเท้าในเขตเมืองมีความเหมาะสมปลอดภัยสำหรับทุกคน

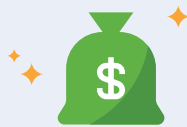
### ♦ โครงการสำคัญ :

1. พัฒนาชุมชนและเมืองต้นแบบที่เป็นมิตรกับผู้สูงอายุ
2. การปรับปรุงกฎกระทรวงกำหนดสิ่งอำนวยความสะดวกในอาคารสำหรับผู้พิการหรือทุพพลภาพและคนชรา พ.ศ. 2548 ให้ครอบคลุมภาคธุรกิจที่มีขนาดเล็กเพื่อให้มีสิ่งอำนวยความสะดวกตามความเหมาะสม และเสนอให้ปรับปรุงมาตรการด้านผังเมืองเพื่อส่งเสริมให้ภาคธุรกิจเอกชนมีการจัดสรรพื้นที่ร้อยละ 10 สำหรับผู้สูงอายุ

## หน่วยงานหลัก\* และหน่วยงานร่วม

### กระทรวงมหาดไทย (มท.)\*

กระทรวงการคลัง (กค.) กระทรวงการพัฒนาสังคมและความมั่นคงของมนุษย์ (พม.)  
กระทรวงอุตสาหกรรม (อก.) กระทรวงพาณิชย์ (พณ.) กระทรวงคมนาคม (คค.)  
องค์กรปกครองส่วนท้องถิ่น (อปท.) กรุงเทพมหานคร (กทม.)



## S5 มาตรการย่อยที่ 1.5 ระยะเวลา สำหรับการดูแลผู้สูงอายุของประเทศไทย

ส่งเสริมให้องค์กรปกครองส่วนท้องถิ่น ชมรม กลุ่ม ในชุมชนขับเคลื่อนให้เกิด การดูแลผู้สูงอายุในรูปแบบ “ธนาคารเวลา” โดยต้องมีการจัดทำระบบการจัดการ การจัดเก็บข้อมูล ให้สอดคล้องกับบริบทในเมืองและชุมชน

### ♦ ตัวชี้วัดและคำเป้าหมาย :

ร้อยละ 10 ของศูนย์พัฒนาคุณภาพชีวิตและส่งเสริมอาชีพผู้สูงอายุ (ศพอส.) มีการดำเนินงานในรูปแบบธนาคารเวลาสำหรับการดูแลผู้สูงอายุของประเทศไทย

### ♦ โครงการสำคัญ :

เสริมพลังจิตอาสาร่วมพัฒนารูปแบบการดูแลผู้สูงอายุในชุมชนผ่านธนาคารเวลา

S5

## หน่วยงานหลัก\* และหน่วยงานร่วม

### กระทรวงการพัฒนาสังคมและความมั่นคงของมนุษย์ (พม.)\*

องค์กรปกครองส่วนท้องถิ่น (อปท.) สำนักงานกองทุนสนับสนุนการสร้างเสริม สุขภาพ (สสส.) กรุงเทพมหานคร (กทม.) สภาวิชาชีพ (สชช.)







**S6** มาตรการย่อยที่ 1.6 การสร้างความรอบรู้ให้คนรุ่นใหม่เตรียมความพร้อมในทุกมิติ ส่งเสริมให้ประชาชนได้รับความรู้ในการเตรียมความพร้อมทั้งในด้านสุขภาพ การออกกำลังกาย ด้านเศรษฐกิจ การวางแผนทางการเงิน โดยส่งเสริมให้มีการ จัดกิจกรรมในสถาบันการศึกษาให้เด็กและเยาวชน และการสร้างสื่อเพื่อให้สังคม เกิดความตระหนักในวงกว้างร่วมกัน

### ♦ ตัวชี้วัดและค่าเป้าหมาย :

1. ร้อยละ 90 ของประชากรอายุ 18 - 59 ปี (40,671,216 คน) มีทัศนคติเชิงบวกต่อผู้สูงอายุ
2. ร้อยละ 95 ของประชากรอายุ 30 - 59 ปี (29,478,124 คน) มีหลักประกันยามชราภาพ
3. ร้อยละ 20 ของรายการที่ผลิตเพื่อส่งเสริมการเตรียมความพร้อมยามสูงอายุ

### ♦ โครงการสำคัญ :

1. สร้างคนรุ่นใหม่ หัวใจกตัญญู และ Young Smart Security
2. กำหนดมาตรการเพื่อกระตุ้นสังคมกตัญญู

### หน่วยงานหลัก\* และหน่วยงานร่วม

#### กระทรวงศึกษาธิการ (ศธ.)\*

กระทรวงการพัฒนาสังคมและความมั่นคงของมนุษย์ (พม.) กระทรวงสาธารณสุข (สธ.) กระทรวงการคลัง (กค.) กระทรวงมหาดไทย (มท.) กระทรวงวัฒนธรรม (วธ.) กระทรวงดิจิทัลเพื่อเศรษฐกิจและสังคม (ดท.) กระทรวงแรงงาน (รง.) กรมประชาสัมพันธ์ (กปส.) สำนักงานกองทุนสนับสนุนการสร้างเสริมสุขภาพ (สสส.) สภาวิชาชีพ (สภช.)



## มาตรการหลักที่ 2 • การยกระดับขีดความสามารถ สู่การบริหารจัดการภาครัฐ 4.0

### C1 มาตรการย่อยที่ 2.1 ยกระดับความร่วมมือ เสริมสร้างพลังสังคมสูงอายุ

บูรณาการการดำเนินงานด้านผู้สูงอายุ ทั้งในระดับนโยบาย หน่วยงานภาครัฐ สู่การปฏิบัติในระดับพื้นที่ สร้างกระบวนการเรียนรู้ เพื่อขับเคลื่อนระเบียบวาระแห่งชาติ พัฒนาระบบติดตามประเมินผล เชื่อมโยงกลไกที่มีตั้งแต่ระดับพื้นที่สู่ระดับนโยบาย

#### ♦ ตัวชี้วัดและค่าเป้าหมาย :

ทุกหน่วยงานหลักที่ดำเนินงานด้านผู้สูงอายุ มีการรายงานความก้าวหน้าของการทำงานต่อคณะกรรมการผู้สูงอายุแห่งชาติ อย่างน้อยปีละ 2 ครั้ง

#### ♦ โครงการสำคัญ :

1. พัฒนากลไกและระบบติดตามประเมินผลในทุกระดับ
2. เสริมพลังและสร้างความเข้มแข็งให้กับกลไกการขับเคลื่อนสังคมสูงอายุในระดับพื้นที่

#### หน่วยงานหลัก\* และหน่วยงานร่วม

กระทรวงการพัฒนาสังคมและความมั่นคงของมนุษย์ (พ.ม.)\*

คณะกรรมการผู้สูงอายุแห่งชาติ (กผส.) / ทุกหน่วยงาน



## C2 มาตรการย่อยที่ 2.2 การปรับเปลี่ยนกฎหมาย ระเบียบปฏิบัติ จ้อบังคับ ให้เอื้อต่อการดำเนินงานด้านผู้สูงอายุ

หน่วยงานที่ดำเนินการด้านผู้สูงอายุ มีการปรับกฎหมาย ระเบียบในการทำงานด้านผู้สูงอายุ เพื่อให้เอื้อต่อการดำเนินงานและทันต่อสถานการณ์ และแก้ไขปัญหาผู้สูงอายุที่สอดคล้องกับบริบทสังคมแต่ละพื้นที่

### ♦ ตัวชี้วัดและค่าเป้าหมาย :

ร้อยละ 100 ของกฎหมายที่ได้รับการแก้ไข มีการบังคับใช้

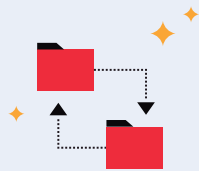
### ♦ โครงการสำคัญ :

ปรับปรุงกฎหมาย และระเบียบในการทำงานด้านผู้สูงอายุ เพื่อให้เอื้อต่อการดำเนินงานและทันต่อสถานการณ์

### หน่วยงานหลัก\* และหน่วยงานร่วม

#### กระทรวงการพัฒนาสังคมและความมั่นคงของมนุษย์ (พม.)\*

กระทรวงยุติธรรม (ยธ.) กระทรวงแรงงาน (รง.) กระทรวงการคลัง (กค.) กระทรวงมหาดไทย (มท.) สำนักงานการตรวจเงินแผ่นดิน (สตง.) กรุงเทพมหานคร (กทม.) กองทุนการออมแห่งชาติ (กอช.) สำนักงานหลักประกันสุขภาพแห่งชาติ (สปสช.) เมืองพัทยา



### C3 มาตรการย่อยที่ 2.3 ปฏิรูประบบข้อมูลเพื่อขับเคลื่อนงานด้านผู้สูงอายุ อย่างมีประสิทธิภาพ

หน่วยงานที่ให้บริการด้านผู้สูงอายุ มีการเชื่อมโยงข้อมูลผู้สูงอายุระหว่างหน่วยงาน เพื่อให้ได้ข้อมูลผู้สูงอายุในภาพรวม ตั้งแต่สภาพปัญหา ความต้องการ และบริการที่ผู้สูงอายุได้รับจากภาครัฐ

#### ♦ ตัวชี้วัดและค่าเป้าหมาย :

1. มีฐานข้อมูลด้านผู้สูงอายุที่ทันสมัยและสามารถเชื่อมโยงระหว่างหน่วยงานอย่างต่อเนื่องทุกปี
2. มีการนำข้อมูลสารสนเทศไปใช้ประโยชน์ในการกำหนดนโยบายและแผนในการปฏิบัติงานเพื่อลดความเหลื่อมล้ำในกลุ่มผู้สูงอายุ

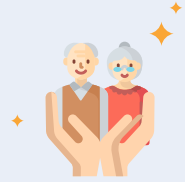
#### ♦ โครงการสำคัญ :

บูรณาการฐานข้อมูลระหว่างหน่วยงานรองรับสังคมผู้สูงอายุ

#### หน่วยงานหลัก\* และหน่วยงานร่วม

##### กระทรวงการพัฒนาสังคมและความมั่นคงของมนุษย์ (พม.)\*

กระทรวงมหาดไทย (มท.) กระทรวงสาธารณสุข (สธ.) สำนักงานคณะกรรมการพัฒนาการเศรษฐกิจและสังคมแห่งชาติ (สศช.) กระทรวงแรงงาน (รง.) กระทรวงการคลัง (กค.) กระทรวงพาณิชย์ (พณ.) กระทรวงดิจิทัลเพื่อเศรษฐกิจและสังคม (ดท.) สำนักงานหลักประกันสุขภาพแห่งชาติ (สปสช.) สำนักงานกองทุนสนับสนุนการสร้างเสริมสุขภาพ (สสส.)



#### C4 มาตรการย่อยที่ 2.4 พลิกโฉมนวัตกรรมเพื่อลดความเหลื่อมล้ำในสังคมสูงอายุ

มีการส่งเสริมให้มีการนำนวัตกรรมทางสังคมที่เอื้อต่อการดำรงชีวิตของผู้สูงอายุ ไปขับเคลื่อนขยายผลในพื้นที่ มีการส่งเสริมให้ภาคเอกชน เครือข่ายภาคี ผู้ประกอบการ สร้างและผลิตนวัตกรรมด้านผู้สูงอายุในเชิงพาณิชย์ เพื่อสร้างโอกาสให้ผู้สูงอายุ เข้าถึงนวัตกรรมได้มากขึ้น

##### ♦ ตัวชี้วัดและคำเป้าหมาย :

รูปแบบและจำนวนที่เพิ่มขึ้นของผลิตภัณฑ์ นวัตกรรมและเทคโนโลยีสำหรับการใช้ประโยชน์กับผู้สูงอายุ

##### ♦ โครงการสำคัญ :

1. ส่งเสริมให้ผู้สูงอายุเข้าถึงนวัตกรรมที่เอื้อต่อการดำรงชีวิตประจำวัน
2. กำหนดมาตรการเพื่อสร้างแรงจูงใจให้ภาคธุรกิจเอกชน และผู้ประกอบการ คิดค้นและพัฒนานวัตกรรมเพื่อผู้สูงอายุ
3. ส่งเสริมให้มีการพัฒนานวัตกรรมที่ใช้วัสดุจากท้องถิ่นเพื่อผู้สูงอายุ

#### หน่วยงานหลัก\* และหน่วยงานร่วม

##### กระทรวงวิทยาศาสตร์และเทคโนโลยี (วท.)\*

กระทรวงสาธารณสุข (สธ.) สำนักงานกองทุนสนับสนุนการสร้างเสริมสุขภาพ (สสส.) กระทรวงศึกษาธิการ (ศธ.) สำนักงานกองทุนสนับสนุนการวิจัย (สกว.) และสำนักงานประมาณ

# ๒๒ กลไกและการติดตามประเมินผล ๒๒

## กลไกมาตรการขับเคลื่อนระเบียบวาระแห่งชาติ เรื่อง สังคมสูงอายุ

เพื่อให้การดำเนินมาตรการขับเคลื่อนระเบียบวาระแห่งชาติ เรื่อง สังคมสูงอายุ มีการบูรณาการในภาพรวมของประเทศ จึงได้มีการบูรณาการกลไกในการขับเคลื่อนและการติดตามประเมินผล ดังนี้

### ระดับประเทศ

#### • คณะกรรมการผู้สูงอายุแห่งชาติ

หน้าที่ : กำกับ ติดตาม และพิจารณาให้การสนับสนุนหน่วยงานของรัฐและเอกชน ในการขับเคลื่อนมาตรการ

#### • คณะอนุกรรมการขับเคลื่อนนโยบายเตรียมความพร้อมรองรับสังคมผู้สูงอายุ

หน้าที่ : บูรณาการการดำเนินงาน รวมทั้ง ติดตาม ประเมินผล และรายงานผลการขับเคลื่อนให้กับคณะกรรมการผู้สูงอายุแห่งชาติ

#### • หน่วยงานหลัก (พ.ม. / ส.ร. / ว.ท. / ส.ง. / ม.ท. / ส.ร.)

หน้าที่ : ขับเคลื่อน ติดตาม ผลการดำเนินงานในประเด็นที่รับผิดชอบ และประสานหน่วยงานร่วม พร้อมทั้งรายงานคณะอนุกรรมการขับเคลื่อนนโยบายเตรียมความพร้อมรองรับสังคมผู้สูงอายุ ไตรมาสละ 1 ครั้ง

#### • หน่วยงานร่วม

หน้าที่ : ร่วมขับเคลื่อนมาตรการ และรายงานผลการดำเนินงานกับหน่วยงานเจ้าภาพหลัก

### หน่วยงานหลัก

### ระดับจังหวัด

#### • คณะกรรมการส่งเสริมการจัดสวัสดิการสังคมจังหวัด (กสจ.)

หน้าที่ : ขับเคลื่อนมาตรการ ระดับจังหวัด พร้อมรายงานผลการดำเนินงานในจังหวัดให้กับ คณะอนุกรรมการขับเคลื่อนนโยบายเตรียมความพร้อมรองรับสังคมผู้สูงอายุ

#### • สำนักงานพัฒนาสังคมและความมั่นคงของมนุษย์

### กลไกระดับพื้นที่



อพส.

ชุมชน  
ผู้สูงอายุ

อสม.

### Area Base



สสส.

บวร  
(บ้าน วัด โรงเรียน)

ศพอส.\*

สถาบัน  
การศึกษา

SW.สส.

อปท.

\* ศูนย์พัฒนาคุณภาพชีวิตและส่งเสริมอาชีพผู้สูงอายุ

# 1. กลไก มาตรการขับเคลื่อนระเบียบวาระแห่งชาติ เรื่อง สังคมสูงอายุ

## 1.1 ระดับนโยบาย

- 1.1.1 คณะกรรมการผู้สูงอายุแห่งชาติ เป็นกลไกในการบูรณาการภาพรวมระดับประเทศ โดยมีหน้าที่ กำกับ ติดตาม และพิจารณาให้การสนับสนุนหน่วยงานของรัฐและเอกชนในการขับเคลื่อนระเบียบวาระแห่งชาติ
- 1.1.2 คณะอนุกรรมการขับเคลื่อนนโยบายเตรียมความพร้อมรองรับสังคมผู้สูงอายุ ภายใต้คณะกรรมการผู้สูงอายุแห่งชาติ เป็นกลไกในการขับเคลื่อนระเบียบวาระแห่งชาติ โดยคณะอนุกรรมการดังกล่าว ปลัดกระทรวงการพัฒนาสังคมและความมั่นคงของมนุษย์ เป็นประธาน รองปลัดกระทรวงสาธารณสุขที่ได้รับมอบหมาย เป็นรองประธาน และอธิบดีกรมกิจการผู้สูงอายุ เป็นกรรมการและเลขานุการ

## 1.2 ระดับหน่วยงาน

- 1.2.1 หน่วยงานเจ้าภาพหลัก จำนวน 6 กระทรวง (กระทรวงการพัฒนาสังคมและความมั่นคงของมนุษย์ กระทรวงแรงงาน กระทรวงสาธารณสุข กระทรวงมหาดไทย กระทรวงศึกษาธิการ กระทรวงวิทยาศาสตร์และเทคโนโลยี) เป็นกลไกหลักในการขับเคลื่อนมาตรการ จัดทำแผนปฏิบัติการ และสนับสนุนงบประมาณในการขับเคลื่อนระเบียบวาระแห่งชาติ ติดตามผลการดำเนินงานในมาตรการที่รับผิดชอบ และประสานหน่วยงานร่วมในประเด็นที่รับผิดชอบ พร้อมทั้งรายงานผลการดำเนินงานต่อคณะอนุกรรมการขับเคลื่อนนโยบายรองรับสังคมผู้สูงอายุ
- 1.2.2 หน่วยงานร่วมในแต่ละมาตรการฯ มีหน้าที่ขับเคลื่อนมาตรการระเบียบวาระแห่งชาติ เรื่อง สังคมสูงอายุ และรายงานผลการดำเนินงานกับหน่วยงานเจ้าภาพหลัก

## 1.3 ระดับจังหวัด

1.3.1 คณะกรรมการส่งเสริมการจัดสวัสดิการสังคมจังหวัด (กสจ.) เป็นกลไกในการขับเคลื่อนระดับจังหวัด จัดทำแผนขับเคลื่อนระเบียบวาระแห่งชาติ เป็นศูนย์กลาง ประสานงาน เผยแพร่และประชาสัมพันธ์งาน หรือกิจกรรมเกี่ยวกับการขับเคลื่อนนโยบายเร่งด่วนด้านผู้สูงอายุ รวมทั้งร่วมมือและประสานงานกับราชการบริหารส่วนกลาง ราชการบริหารส่วนภูมิภาค ราชการบริหารส่วนท้องถิ่น รัฐวิสาหกิจ และองค์การสวัสดิการสังคมในการขับเคลื่อนงานระดับจังหวัด

1.3.2 สำนักงานพัฒนาสังคมและความมั่นคงของมนุษย์

## 1.4 ระดับพื้นที่

1.4.1 คณะกรรมการพัฒนาคุณภาพชีวิตระดับอำเภอ (พชอ.)

1.4.2 องค์กรปกครองส่วนท้องถิ่น

1.4.3 โรงพยาบาลส่งเสริมสุขภาพประจำตำบล (รพ.สต.) จำนวน 7,244 ตำบล

1.4.4 ศูนย์พัฒนาคุณภาพชีวิตและส่งเสริมอาชีพผู้สูงอายุ (ศพอส.) จำนวน 1,278 แห่ง

1.4.5 สถาบันการศึกษาที่สังกัดกระทรวงศึกษาธิการ จำนวน 32,319 แห่ง

1.4.6 ชมรมผู้สูงอายุ อาสาสมัครดูแลผู้สูงอายุ อาสาสมัครสาธารณสุข เป็นต้น เป็นกลไกในการขับเคลื่อนกิจกรรมสำหรับผู้สูงอายุ เชื่อมต่อกันระหว่างคณะกรรมการระดับจังหวัด หน่วยงานภายในจังหวัดกับพื้นที่ และผู้สูงอายุ



## 2. การติดตามประเมินผลมาตรการขับเคลื่อนระเบียบวาระแห่งชาติ เรื่อง สังคมสูงอายุ

### 2.1 การติดตาม

กำหนดให้หน่วยงานเจ้าภาพหลัก ติดตามผลการดำเนินงานในประเด็นที่รับผิดชอบ และรายงานผลการดำเนินงานตามเป้าหมายที่กำหนดให้กับคณะอนุกรรมการขับเคลื่อนเตรียมความพร้อมนโยบายเตรียมความพร้อมรองรับสังคมผู้สูงอายุไตรมาสละ 1 ครั้ง

### 2.2 การประเมินผล

กำหนดให้คณะอนุกรรมการขับเคลื่อนนโยบายเตรียมความพร้อมรองรับสังคมผู้สูงอายุ นำเป้าหมายร่วมของมาตรการฯ คือ ผู้สูงอายุเป็น Active Ageing : Healthy, Security and Participation เป็นกรอบในการประเมินผลการดำเนินงานตามประเด็นที่เกี่ยวข้อง พร้อมทั้งรายงานผลการประเมินและจัดทำข้อเสนอแนะสำหรับการดำเนินการภายหลังปี 2564 ต่อคณะกรรมการผู้สูงอายุแห่งชาติ





# 6 Sustainable 4 Change