



# ประชุมเชิงปฏิบัติการเพื่อจัดทำแผนงาน/โครงการ ร่วมแผนงานบูรณาการเตรียมความพร้อม เพื่อรองรับสังคมสูงวัยประจำปีงบประมาณ พ.ศ. 2565

QR CODE

เอกสารการประชุม



ระหว่างวันที่ 24 - 25 พฤศจิกายน พ.ศ. 2564  
ณ โรงแรมปรี๊นท์ พาเลซ महานาค กรุงเทพมหานคร



QR CODE

Line กลุ่มแผนงานบูรณาการ  
เตรียมความพร้อมเพื่อรองรับสังคมสูงวัย



# ประชุมเชิงปฏิบัติการเพื่อจัดทำแผนงาน/โครงการร่วมแผนงานบูรณาการ เตรียมความพร้อมเพื่อรองรับสังคมสูงวัย ประจำปีงบประมาณ พ.ศ. 2565

วันอังคารที่ 24 พ.ย. 63 (08.30 - 10.30 น.)

## ห้องราชา 1 ชั้น 11 อาคาร 2

08.30 - 09.00 น. : ลงทะเบียนผู้เข้าร่วมประชุม

09.00 - 09.30 น. : พิธีเปิดประชุม พร้อมถ่ายภาพร่วมกัน

09.30 - 10.30 น. : อภิปรายแนวทางการขับเคลื่อน  
แผนบูรณาการฯ ปี 2565

โดย ผู้แทนกรมกิจการผู้สูงอายุ  
ผู้แทนกรมการแพทย์  
ผู้แทนกรมการจัดหางาน  
ผู้แทนกรมประชาสัมพันธ์

วันอังคารที่ 24 พ.ย. 63 เวลา 10.30 - 16.00 น.

วันพุธที่ 25 พ.ย. 63 เวลา 09.00 - 16.00 น.

แบ่งกลุ่ม 4 กลุ่ม พิจารณาการจัดทำคำของบประมาณแผนงานบูรณาการฯ ปี2565

โดยหน่วยงานร่วมบูรณาการนำเสนอโครงการตามเป้าหมาย/แนวทางในการ  
ขับเคลื่อนงานใน 2 ประเด็น

1. ความเชื่อมโยงในลักษณะต้นน้ำ - กลางน้ำ -ปลายน้ำ ของแต่ละแนวทาง/โครงการ
2. โครงการ/หน่วยงานมีการบูรณาการกันอย่างไร (บูรณาการในลักษณะพื้นที่/  
กลุ่มเป้าหมาย/วิธีการดำเนินงาน/ผลผลิต-ผลลัพธ์/ผลสัมฤทธิ์การดำเนินงาน)

กลุ่มที่ 1 แนวทางสร้างการตระหนักรู้ในการเตรียมความพร้อมก่อนเข้าสู่สังคมสูงวัย  
(ห้องพัชรชาติ 1 ชั้น 11 อาคาร 2)

กลุ่มที่ 2 แนวทางเสริมสร้างทักษะด้านอาชีพในการดำรงชีวิตอย่างมั่นคง  
(ห้องพัชรชาติ 2 ชั้น 11 อาคาร 2)

กลุ่มที่ 3 แนวทางพัฒนาเครือข่ายการคุ้มครองทางสังคม และปรับปรุงสภาพแวดล้อม  
สิ่งอำนวยความสะดวก (ห้องพัชรชาติ 3 ชั้น 11 อาคาร 2)

กลุ่มที่ ๔ แนวทางพัฒนาระบบและนวัตกรรมการดูแลสุขภาพผู้สูงอายุ  
(ห้องราชา 1 ชั้น 11 อาคาร 2)



พระราชบัญญัติ

วิธีการงบประมาณ

พ.ศ. ๒๕๖๑

สมเด็จพระเจ้าอยู่หัวมหาวชิราลงกรณ บดินทรเทพยวรางกูร

ให้ไว้ ณ วันที่ ๘ พฤศจิกายน พ.ศ. ๒๕๖๑

เป็นปีที่ ๓ ในรัชกาลปัจจุบัน

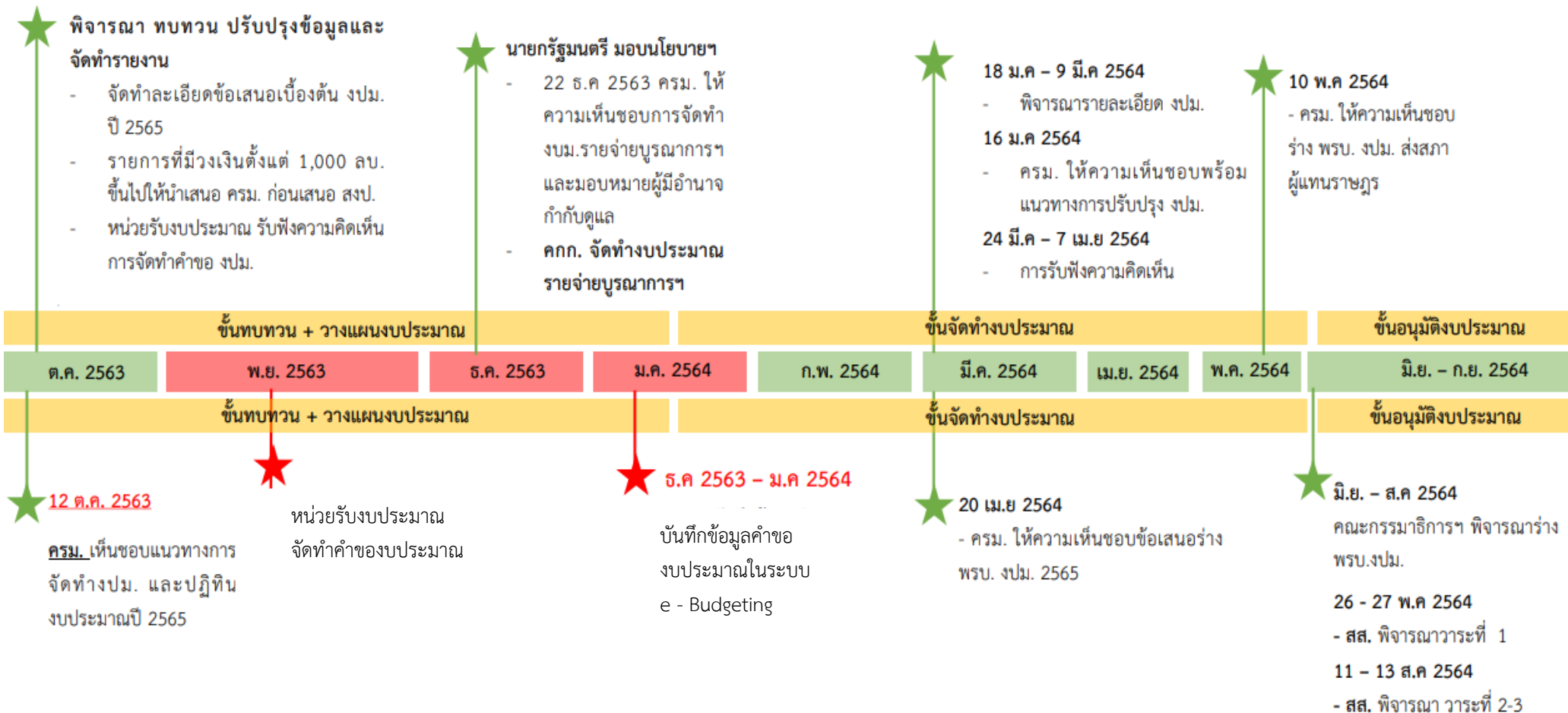
ส่วนที่ ๒

งบประมาณรายจ่ายบูรณาการ

มาตรา ๓๑ เพื่อประโยชน์ในการจัดทำงบประมาณรายจ่ายบูรณาการ ให้มีการจัดทำแผนงานบูรณาการซึ่งประกอบด้วย เป้าหมายร่วม วัตถุประสงค์ งบประมาณรายจ่ายที่ต้องใช้ในการดำเนินการระยะเวลาการดำเนินการที่ชัดเจน สามารถวัดผลสัมฤทธิ์ได้ รวมทั้งภารกิจของหน่วยรับงบประมาณที่เป็นเจ้าภาพหลักและหน่วยรับงบประมาณที่เกี่ยวข้อง เพื่อให้เกิดความรวดเร็ว ประหยัด และลดความซ้ำซ้อน ทั้งนี้ ตามหลักเกณฑ์และวิธีการที่ผู้อำนวยการกำหนดโดยความเห็นชอบของคณะรัฐมนตรี

มาตรา ๓๒ เมื่อคณะรัฐมนตรีอนุมัติแผนงานบูรณาการแล้ว การจัดทำงบประมาณรายจ่ายตามแผนงานบูรณาการ ให้เป็นไปตามหลักเกณฑ์และวิธีการที่ผู้อำนวยการกำหนด

# ปฏิทินงบประมาณรายจ่ายประจำปีงบประมาณ พ.ศ. 2565 กรมกิจการผู้สูงอายุ



# 1) (ร่าง) แผนภาพความเชื่อมโยงแผนงานบูรณาการเตรียมความพร้อมเพื่อรองรับสังคมสูงวัย ประจำปีงบประมาณ พ.ศ. 2565

หน่วยงานเจ้าภาพ กรมกิจการผู้สูงอายุ กระทรวงการพัฒนาสังคมและความมั่นคงของมนุษย์

ข้อมูล ณ 5 ตุลาคม 63

<b>ยุทธศาสตร์ชาติ 20 ปี</b>	ยุทธศาสตร์ที่ 4 : ยุทธศาสตร์ด้านการสร้างโอกาสความเสมอภาคทางสังคม (ยุทธศาสตร์หลัก) ยุทธศาสตร์ที่ 3 ยุทธศาสตร์ด้านการพัฒนาและเสริมสร้างศักยภาพทรัพยากรมนุษย์ (ยุทธศาสตร์รอง)	4.3.2 การรองรับสังคมสูงวัยอย่างมีคุณภาพ 4.2.4 ช่วงวัยผู้สูงอายุ		
<b>แผนแม่บทภายใต้ยุทธศาสตร์ชาติฯ/แผนแม่บทย่อย</b>	ประเด็นที่ 15 พลังทางสังคม (ประเด็นหลัก) ประเด็นที่ 11 การพัฒนาศักยภาพคนตลอดช่วงชีวิต (ประเด็นรอง)	แผนย่อยที่ 15.4 การรองรับสังคมสูงวัยเชิงรุก แผนย่อยที่ 11.5 การส่งเสริมศักยภาพผู้สูงอายุ		
<b>ตัวชี้วัดเป้าหมายแผนแม่บท</b>	1. สัดส่วนประชากรอายุ 25-59 ปี ที่มีการเตรียมการเพื่ออายุสูงวัยทั้งมิติทางเศรษฐกิจ สังคม สุขภาพและสภาพแวดล้อม เทียบกับจำนวนประชากรอายุ 25-59 ปี ทั้งหมด(ปี 2561-2565 : ร้อยละ 60) (ตัวชี้วัดหลัก) 2. ร้อยละของผู้สูงอายุที่มีศักยภาพมีงานทำ และรายได้เหมาะสม (ปี 2561 - 2565 : ร้อยละ 10) (ตัวชี้วัดรอง) 3. สัดส่วนผู้สูงอายุที่ประสบปัญหาความยากจนหลายมิติลดลง (ปี 61 - 65 : ลดลงร้อยละ 10) (ตัวชี้วัดรอง)			
<b>แผนฯ 12</b>	ยุทธศาสตร์ที่ 1 การเสริมสร้างและพัฒนาศักยภาพทุนมนุษย์			
<b>เป้าหมายแผนฯ 12</b>	2.2) คนในสังคมทุกช่วงวัยมีทักษะ ความรู้ และความสามารถเพิ่มขึ้น	2.4) คนไทยมีสุขภาวะที่ดีขึ้น		
<b>ตัวชี้วัดแผน 12</b>	2.2.6) การออมส่วนบุคคลต่อรายได้พึงจ่ายใช้สอยเพิ่มขึ้น 2.2.7) ผู้สูงอายุที่อาศัยในบ้านที่มีสภาพแวดล้อมที่เหมาะสมเป็นร้อยละ 20	2.4.7) การมีงานทำของผู้สูงอายุ ( อายุ 60 - 69 ปี) เพิ่มขึ้น		
<b>แผนปฏิรูปประเทศ</b>	ด้านสังคม และด้านสาธารณสุข (ประเด็นผู้สูงอายุ)			
<b>ยุทธศาสตร์จัดสรร งบประมาณปี 65</b>	ยุทธศาสตร์ที่.....			
<b>ผลสัมฤทธิ์/Impact</b>	1) ประชากรก่อนวัยสูงอายุมีการเตรียมความพร้อมเพื่อเข้าสู่สังคมสูงวัย	2) ผู้สูงอายุมีคุณภาพชีวิตที่ดีขึ้น		
<b>ตัวชี้วัดผลสัมฤทธิ์</b>	1.1 สัดส่วนประชากรอายุ 25 ถึง 59 ปี ร้อยละ 60 มีการเตรียมความพร้อมในทุกมิติ 20.8397 ล้านคน จาก 34.7329 ล้านคน	2.1 ด้านเศรษฐกิจ : ผู้สูงอายุมีศักยภาพสามารถประกอบอาชีพและได้รับการจ้างงานที่เหมาะสม เพิ่มขึ้นร้อยละ 2 (77,000 คน)	2.2 ด้านสังคมและสภาพแวดล้อม : ผู้สูงอายุอยู่ในสังคมที่ดี และมีสภาพแวดล้อมที่เหมาะสม (ปี 60 - 65) ร้อยละ 97.5 (10.8517 ล้านคน)	2.3 ด้านสุขภาพ : ผู้สูงอายุสามารถช่วยเหลือตนเองในการทำกิจกรรมประจำวันพื้นฐานได้ไม่น้อยกว่าร้อยละ 95 (11.115 ล้านคน จากจำนวน ผส. 11.7 ล้านคน)
<b>เป้าหมายแผนบูรณาการ</b>	เป้าหมายที่ 1 ประชากรก่อนวัยสูงอายุ (อายุ 25-59 ปี)มีความพร้อมก่อนเข้าสู่สังคมสูงวัย	เป้าหมายที่ 2 ผู้สูงอายุมีความมั่นคงทางเศรษฐกิจ สุขภาพ สังคมและสภาพแวดล้อมที่เหมาะสม		
<b>แนวทางการดำเนินงาน</b>	แนวทางที่ 1 สร้างการตระหนักรู้ในการเตรียมความพร้อมก่อนเข้าสู่สังคมสูงวัย	แนวทางที่ 2 เสริมสร้างทักษะด้านอาชีพในการดำรงชีวิตอย่างมั่นคง	แนวทางที่ 3 พัฒนาเครือข่ายการคุ้มครองทางสังคมและปรับปรุงสภาพแวดล้อมสิ่งอำนวยความสะดวก	แนวทางที่ 4 พัฒนาระบบและนวัตกรรม การดูแลสุขภาพผู้สูงอายุ



เป้าหมายแผนบูรณาการ		เป้าหมายที่ 1 ประชากรก่อนวัยสูงอายุ (อายุ 25-59 ปี) มีความพร้อมก่อนเข้าสู่สังคมสูงวัย		เป้าหมายที่ 2 ผู้สูงอายุมีความมั่นคงทางเศรษฐกิจ สุขภาพ สังคมและสภาพแวดล้อมที่เหมาะสม				
แนวทางการดำเนินงาน		แนวทางที่ 1 สร้างการตระหนักรู้ในการเตรียมความพร้อมก่อนเข้าสู่สังคมสูงวัย		แนวทางที่ 2 เสริมสร้างทักษะด้านอาชีพในการดำรงชีวิตอย่างมั่นคง	แนวทางที่ 3 พัฒนาเครือข่ายการคุ้มครองทางสังคมและปรับปรุงสภาพแวดล้อมสิ่งอำนวยความสะดวก		แนวทางที่ 4 พัฒนาระบบและนวัตกรรมการดูแลสุขภาพผู้สูงอายุ	
แนว ทาง	แนวทางที่ 1 สร้างการตระหนักรู้ในการเตรียมความพร้อมก่อนเข้าสู่สังคมสูงวัย			แนวทางที่ 2 เสริมสร้างทักษะด้านอาชีพในการดำรงชีวิตอย่างมั่นคง	แนวทางที่ 3 พัฒนาเครือข่ายการคุ้มครองทางสังคมและปรับปรุงสภาพแวดล้อมสิ่งอำนวยความสะดวก		แนวทางที่ 4 พัฒนาระบบและนวัตกรรมการดูแลสุขภาพผู้สูงอายุ	
	ด้านเศรษฐกิจ : เสริมสร้างความมั่นคงทางการเงิน	ด้านสุขภาพ : พัฒนาระบบการเตรียมความพร้อมด้านสุขภาพสำหรับประชากรก่อนวัยสูงอายุ 1. ส่งเสริมสุขภาพ 2. ป้องกัน/ควบคุม - โรคไม่ติดต่อเรื้อรัง (NCDs) - โรค/ปัญหาสุขภาพจากการทำงาน 3. ส่งเสริมสุขภาพและป้องกันโรคติดต่อภายในสถานการณโรคระบาด	ด้านสังคม : เสริมสร้างความสัมพันธ์ในครอบครัวและชุมชน	ด้านสภาพแวดล้อม : เตรียมความพร้อมในการสร้างสภาพแวดล้อมที่เหมาะสม	ด้านเศรษฐกิจ : เสริมสร้างทักษะด้านอาชีพในการดำรงชีวิตอย่างมั่นคง	ด้านสังคม พัฒนาผู้สูงอายุ และสร้างเครือข่ายความคุ้มครองทางสังคม	สภาพแวดล้อม ปรับปรุงสภาพแวดล้อมสิ่งอำนวยความสะดวกให้เหมาะสมกับผู้สูงอายุ	ด้านสุขภาพ พัฒนาระบบและนวัตกรรมการดูแลสุขภาพผู้สูงอายุ  1. ส่งเสริมสุขภาพ 2. ป้องกัน/ ควบคุม โรคเรื้อรัง, กลุ่มอาการสูงอายุ (Geriatric Syndromes) 3. ส่งเสริมสุขภาพและป้องกันโรคติดต่อภายใต้สถานการณ์โรคระบาด 4. การคัดกรองและประเมินสุขภาพผู้สูงอายุ 5. การรักษาฟื้นฟู จนถึงระยะท้ายของชีวิต (End of life care)
ต้น น้ำ	สร้างการตระหนักรู้ในการเตรียมความพร้อมก่อนเข้าสู่สังคมสูงวัย	พัฒนาระบบสร้างเสริมสุขภาพและป้องกันโรคในกลุ่มที่ไม่ป่วย/กลุ่มปกติ	ส่งเสริมสื่อสร้างสรรค์	สร้างความตระหนักรู้ในการมีสภาพแวดล้อมที่เหมาะสม	ส่งเสริมการฝึกอาชีพ/ การเสริมสร้างทักษะอาชีพ	พัฒนาระบบ และกลไกการคุ้มครองทางสังคม	สร้างความตระหนักรู้ในการมีสภาพแวดล้อมที่เหมาะสม	พัฒนาระบบการส่งเสริมสุขภาพ/ป้องกันโรคและกลุ่มอาการสูงอายุ <b>เป้าหมายเชิงผลลัพธ์: คงความสุขภาพดี</b>
กลาง น้ำ	ส่งเสริมการวางแผนการเงิน	การลดปัจจัยเสี่ยงและปรับพฤติกรรมในประชากรก่อนวัยสูงอายุกลุ่มที่มีความเสี่ยงต่อโรคไม่ติดต่อเรื้อรัง (NCDs) และโรค/ปัญหาสุขภาพจากการทำงาน	ส่งเสริมการทำกิจกรรมร่วมกันของคนในครอบครัว ชุมชน	สร้าง/สภาพแวดล้อมที่เหมาะสมกับคนทุกวัย	ส่งเสริมให้เกิดการมีงานทำ	ขยายผลและนำระบบคุ้มครองทางสังคมผู้สูงอายุไปประโยชน์	สร้างสภาพแวดล้อมที่เหมาะสมต่อการดำรงชีวิตกับผู้สูงอายุ	พัฒนาระบบการดูแล รักษา และฟื้นฟูสมรรถภาพทางร่างกายและจิตใจ <b>เป้าหมายเชิงผลลัพธ์: : รักษาฟื้นฟูให้กลับไปสุขภาพดีหรือการดีขึ้น ชะลอการเข้าสู่ภาวะพึ่งพิง</b>
ปลาย น้ำ	ส่งเสริมให้เกิดการออมอย่างเป็นรูปธรรม	การดูแลรักษาและฟื้นฟูในกลุ่มที่เป็นโรคไม่ติดต่อเรื้อรัง (NCDs)/โรคจากการประกอบอาชีพซึ่งส่งผลกระทบต่อผู้สูงอายุ	ส่งเสริมเครือข่ายมีความเข้มแข็งสามารถขับเคลื่อนกิจกรรม/โครงการได้อย่างยั่งยืน	การพัฒนาผังเมือง และโครงสร้างพื้นฐานที่เป็นมิตรกับผู้สูงอายุ	การมีมาตรการส่งเสริมการจ้างงานอย่างต่อเนื่อง	บริหารจัดการด้านการดูแลสุขภาพผู้สูงอายุให้เป็นไปตามมาตรฐานและส่งเสริมกลไกระดับครอบครัว ชุมชนเพื่อคุ้มครองดูแลผู้สูงอายุที่อยู่ตามลำพังและที่อยู่ภาวะพึ่งพิงให้เกิดความยั่งยืน	การพัฒนาผังเมืองและโครงสร้างพื้นฐานที่เป็นมิตรกับผู้สูงอายุ	พัฒนาระบบการดูแลระยะยาวและระยะท้ายของชีวิต <b>เป้าหมายเชิงผลลัพธ์: คงคุณภาพชีวิตและลดภาระครอบครัว</b>



# หลักเกณฑ์การพิจารณาโครงการเข้าร่วมแผนงานบูรณาการเตรียมความพร้อมเพื่อรองรับสังคมสูงวัย

ประจำปีงบประมาณ พ.ศ. 2565

1. สอดคล้องตามแผนยุทธศาสตร์ชาติระยะ 20 ปี แผนแม่บทภายใต้ยุทธศาสตร์ชาติ แผนพัฒนาเศรษฐกิจและสังคมแห่งชาติ ฉบับที่ 12 แผนปฏิรูปประเทศ และแผนปฏิบัติการด้านผู้สูงอายุ ระยะที่ 2 (พ.ศ. 2545 - 2565)
2. เป็นไปตามภารกิจการดำเนินงานของส่วนราชการนั้น ๆ มีระยะเวลาในการดำเนินการที่ชัดเจนระหว่าง 3 - 5 ปี หรือตามกรอบระยะเวลาที่รัฐบาลต้องดำเนินการให้เกิดผลสัมฤทธิ์
3. เป็นโครงการที่ส่งผลกระทบต่อระดับประเทศ หรือมีการดำเนินงานในพื้นที่มากกว่า 1 ภาค และมีการบูรณาการอย่างน้อย 2 หน่วยงานขึ้นไป ในโครงการภายใต้แนวทางเดียวกัน
4. ไม่เป็นงบประมาณประเภททุนการศึกษา งบวิจัย งบประจำ งบรายจ่ายอื่น ศึกษาดูงานต่างประเทศ ไม่นำค่าใช้จ่ายที่มีลักษณะเป็นงานประจำ และ/หรือภารกิจพื้นฐาน/งบพื้นฐานของหน่วยงานมากำหนดไว้ และต้องแสดงให้เห็นครอบคลุมทุกแหล่งเงิน
5. เป็นโครงการที่เป็นภารกิจสำคัญของส่วนราชการนั้น ๆ และไม่ซ้ำซ้อนกับโครงการของส่วนราชการอื่น
6. เป็นโครงการที่มีความพร้อม มีรูปแบบการดำเนินงาน มีรายละเอียดงบประมาณที่ชัดเจน มีการกำหนดเป้าหมายและตัวชี้วัด ของกิจกรรมแต่ละหน่วยงานให้มีความสอดคล้องเชื่อมโยงกับภาพรวมของแผนงานบูรณาการ และหน่วยงานมีศักยภาพที่จะดำเนินการ
7. เป็นโครงการสำคัญที่มีความจำเป็น เพื่อแก้ไขปัญหาหรือพัฒนาในช่วงเวลาหนึ่ง โดยมีเป้าหมายร่วมและตัวชี้วัด ที่ตอบเป้าหมายร่วมกัน รวมทั้งมีกรอบระยะเวลาดำเนินการที่ชัดเจน
8. การจัดทำโครงการฝึกอบรมและสัมมนาของหน่วยงานต่าง ๆ ควรมีการบูรณาการในการทำงานร่วมกันเพื่อลดความซ้ำซ้อนกันระหว่างหน่วยงาน
9. กรณีที่เป็นโครงการต่อเนื่อง ต้องแนบข้อมูลสนับสนุนหรือผลการประเมินมาด้วย
10. ประชากรก่อนวัยสูงอายุ และวัยสูงอายุ ได้รับประโยชน์เมื่อสิ้นสุดโครงการ



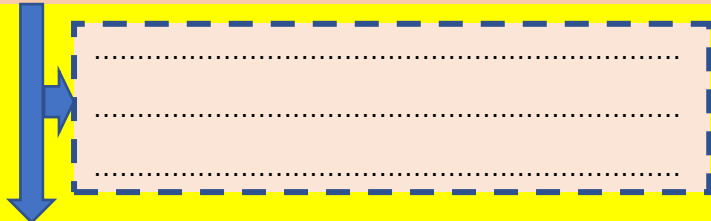
# แนวทางการบูรณาการแต่ละแนวทางการดำเนินงาน

บูรณาการภายใต้แนวทางการเดียวกัน

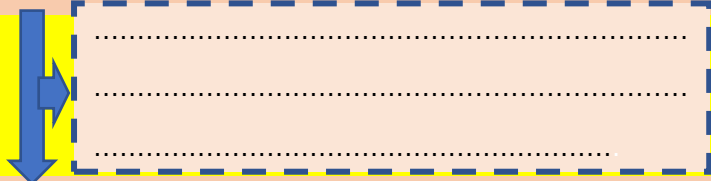
ส่งต่อการบูรณาการไปยังแนวทางที่เกี่ยวข้อง

แนวทางที่เจ้าภาพรับผิดชอบ

ต้นน้ำ + หน่วยงานที่เกี่ยวข้อง



กลางน้ำ + หน่วยงานที่เกี่ยวข้อง



ปลายน้ำ + หน่วยงานที่เกี่ยวข้อง



• ส่งต่อแนวทางที่

.....  
.....


• ส่งต่อแนวทางที่

.....  
.....

• ส่งต่อแนวทางที่

.....  
.....





การแบ่งกลุ่มประชุมเชิงปฏิบัติการเพื่อจัดทำแผนงาน/โครงการร่วมแผนบูรณาการ  
เตรียมความพร้อมรองรับสังคมสูงวัย ประจำปีงบประมาณ พ.ศ. 2565

ระหว่างวันที่ 24 – 25 พฤศจิกายน 2563ณ โรงแรมปรี๊น พาเลซ महานาค กรุงเทพฯ

1

กลุ่มที่ 1 แนวทางสร้าง  
การตระหนักรู้ในการเตรียมความ  
พร้อมก่อนเข้าสู่สังคมสูงวัย

(ห้องพัชราวดี 1 ชั้น 11 อาคาร 2)

วิทยากรประจำกลุ่ม

1. ศ.ศศิพัฒน์ ยอดเพชร
  2. นางสาวเกษศิริรินทร์ อภิรัตน์วงศ์
- ผู้สนับสนุน : นพวรรณ นวลมณี  
ผู้อำนวยการกลุ่มแผนงานและงบประมาณ  
กรมกิจการผู้สูงอายุ

ผู้ประสานงาน

นางสาวพิมพ์ลัดดา บุญศรี  
นางสาวจันทร์ทิพย์ สมุติรัมย์

35 โครงการ

2

กลุ่มที่ 2 แนวทางเสริมสร้างทักษะ  
ด้านอาชีพในการดำรงชีวิตอย่าง  
มั่นคง

(ห้องพัชราวดี 2 ชั้น 11 อาคาร 2)

วิทยากรประจำกลุ่ม

1. ผศ.ดร.ศุภชัย ศรีสุชาติ  
คณบดีคณะเศรษฐศาสตร์  
มหาวิทยาลัยธรรมศาสตร์
2. ผู้แทนกรมการจัดหางาน

ผู้ประสาน

นางสาวกะชามาศ ลีสมโภช  
นายสรารุช ยุกตจรงค์

47 โครงการ

3

กลุ่มที่ 3 แนวทางพัฒนาเครือข่าย  
การคุ้มครองทางสังคม  
และปรับปรุงสภาพแวดล้อมสิ่ง  
อำนวยความสะดวก

(ห้องพัชราวดี 3 ชั้น 11 อาคาร 2)

วิทยากรประจำกลุ่ม

1. ดร.ชลธิชา อัครนิรันดร์  
อาจารย์ประจำวิทยาลัยประชากรศาสตร์  
จุฬาลงกรณ์มหาวิทยาลัย
2. นางสาวอรวรรณ อรัญกุล  
ผู้อำนวยการกองยุทธศาสตร์  
และแผนงาน กรมกิจการผู้สูงอายุ

ผู้ประสาน

นางอรริสา อ่วมคง  
นายกรพล ทองมีเพชร

19 โครงการ

4

กลุ่มที่ 4  
แนวทาง พัฒนาระบบ  
และนวัตกรรมการดูแลสุขภาพ  
ผู้สูงอายุ

(ห้องราชา 1 ชั้น 11 อาคาร 2)

วิทยากรประจำกลุ่ม

1. นายแพทย์สกันต์ บุณนาค  
ผู้อำนวยการสถาบันเวชศาสตร์  
สมเด็จพระสังฆราชญาณสังวร  
เพื่อผู้สูงอายุ
2. ผู้แทน สป.สธ.

ผู้ประสาน

นางสาวพรพิมล นิสสิริ  
นางสาวดาราวดี สมมาตรย์

68 โครงการ





ประชุมเชิงปฏิบัติการเพื่อจัดทำแผนงาน/โครงการ  
ร่วมแผนงานบูรณาการเตรียมความพร้อม  
เพื่อรองรับสังคมสูงวัยประจำปีงบประมาณ พ.ศ. 2565

ระหว่างวันที่ 24 - 25 พฤศจิกายน พ.ศ. 2564

ณ โรงแรมปรี๊นท์ พาเลซ มหานคร กรุงเทพมหานคร

## ประเด็น

1. สถานการณ์สังคมสูงวัย/ปัญหา/ผลกระทบ
2. แผนบูรณาการฯ ประจำปี 2565
3. แนวทางการขับเคลื่อนงาน
4. หลักเกณฑ์การพิจารณาโครงการร่วมแผนบูรณาการฯ



# สถานการณ์ผู้สูงอายุไทย

ที่มา : กรมการปกครอง (31 ธ.ค. 62)

## ประชากรทั้งหมด

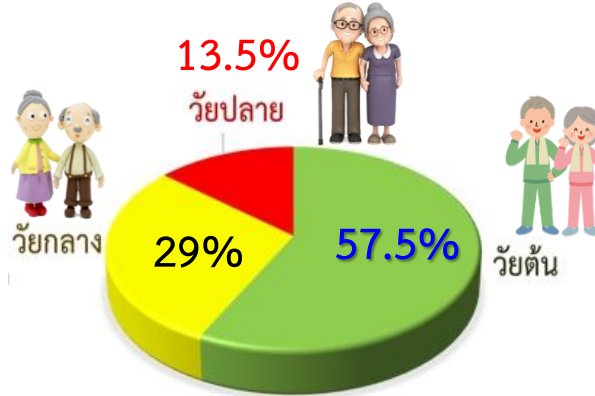
# 66.5 ล้านคน

## ผู้สูงอายุ 11.60 ล้านคน 17.50%

ชาย = 4.9 ล้านคน  
หญิง = 6.2 ล้านคน

### อายุคาดเฉลี่ย 76 ปี

ชาย 73 ปี    หญิง 81 ปี



วัยต้น (60-69 ปี)    วัยต้น  
 วัยกลาง (70-79 ปี)    วัยกลาง  
 วัยปลาย (80 ปีขึ้นไป)    วัยปลาย

ที่มา : สำนักงานสถิติแห่งชาติ :2562



### ติดเตียง

# 0.40%

### ติดบ้าน

# 1.54%

### ติดสังคม

# 98.06%

## สังคมสูงอายุระดับสมบูรณ์

## สังคมสูงอายุระดับสุดยอด

# 18.24%    20.66%    28.55%

# 2563

# 2565

# 2576



## การเพิ่มขึ้นของประชากรสูงอายุ

\*\*\*ผู้สูงอายุเพิ่มขึ้น ร้อยละ 3.6 ต่อปี หรือประมาณ 4 แสนคนต่อปี

ที่มา : สำนักงานหลักประกันสุขภาพแห่งชาติ ณ เดือนตุลาคม ประจำปี 2562 (เฉพาะผู้สูงอายุที่ผ่านการคัดกรอง)

ที่มา : รายงานสถานการณ์ผู้สูงอายุไทย พ.ศ. 2562



# สรุปสภาพทั่วไปของปัญหาของผู้สูงอายุ

โครงสร้างประชากร  
ที่เปลี่ยนแปลงทำให้  
ประชากรสูงอายุ  
เพิ่มขึ้นอย่างรวดเร็ว



- เศรษฐกิจ (ไม่มีเงินออม)
- นวัตกรรมเทคโนโลยีที่เปลี่ยนแปลงไปอย่างรวดเร็ว ผู้สูงอายุก้าวไม่ทัน



## สังคมเปลี่ยนแปลง

- สังคมขาดความตระหนัก/เตรียมความพร้อม
- ครอบครัวขนาดเล็กลง
- คนมีบุตรน้อยลง
- ผู้สูงอายุอยู่ลำพังมากขึ้น/ขาดผู้ดูแล



## ปัญหาสุขภาพ

- ป่วยเรื้อรัง
- ติดเตียง
- เหงาซึมเศร้า



## ด้านที่พักอาศัย

- บ้านไม่ปลอดภัย
- บริการสาธารณะ
- สภาพแวดล้อม





กรม. มีมติเห็นชอบ **สังคมสูงวัย**

เป็น 1 ใน 15 ประเด็นเร่งด่วน 5 ปีแรกของการ  
ขับเคลื่อนยุทธศาสตร์ชาติ (พ.ศ. 2561-2565)

Quick Win

# คณะกรรมการจัดทำงบประมาณรายจ่ายบูรณาการ ประจำปีงบประมาณ 2564

## คณะที่ 4

### องค์ประกอบคณะกรรมการ

1. รองนายกรัฐมนตรี ที่ได้รับมอบหมาย
2. ส่วนราชการที่เกี่ยวข้องร่วม
3. สำนักงาน ก.พ.ร. / สศช. / สำนักงานงบประมาณ

เป็นประธานกรรมการ

เป็นกรรมการ

### และกรมกิจการผู้สูงอายุ (เจ้าภาพหลัก)

เป็นกรรมการและเลขานุการร่วม

### อำนาจหน้าที่

กำหนดหลักเกณฑ์ วัตถุประสงค์ ขอบเขตภารกิจ เป้าหมายร่วม แนวทางการดำเนินงาน ตัวชี้วัด แผนงาน(โครงการ ผลสัมฤทธิ์หรือประโยชน์ที่คาดว่าจะได้รับ พร้อมจัดทำแผนการปฏิบัติงานและแผนการใช้จ่ายงบประมาณ ส่งสำนักงานงบประมาณตลอดจนกำกับติดตามการขับเคลื่อนงานให้เป็นไปตามแผนฯ ที่กำหนด พร้อมทั้ง ได้มอบหมาย รองนายกรัฐมนตรี (นายจรินทร์ ลักษณวิศิษฐ์) กำกับแผนงานบูรณาการฯ

# แผนงานบูรณาการเตรียมความพร้อมเพื่อรองรับสังคมสูงวัย ประจำปีงบประมาณ พ.ศ.2565

ผลสัมฤทธิ์

1. ประชากรก่อนวัยสูงอายุมีการเตรียมความพร้อมเพื่อเข้าสู่สังคมสูงวัย
2. ผู้สูงอายุมีคุณภาพชีวิตที่ดีขึ้น

วัตถุประสงค์

เพื่อเตรียมความพร้อมประชากรก่อนวัยสูงอายุเข้าสู่สังคมสูงวัยอย่างมีคุณภาพ มีความมั่นคงทางเศรษฐกิจ สังคม สุขภาพ และสภาพแวดล้อมที่เหมาะสมส่งผลให้ผู้สูงอายุมีคุณภาพชีวิตที่ดีขึ้น

ขอบเขต  
การดำเนินงาน

กลุ่มเป้าหมาย / ผู้ได้รับผลประโยชน์

- 1) ประชากรก่อนวัยสูงอายุ 25 - 59 ปี
- 2) ผู้สูงอายุ อายุ 60 ปี ขึ้นไป

หน่วยงาน  
ที่รับผิดชอบ

หน่วยงานเจ้าภาพหลัก : กรมกิจการผู้สูงอายุ (พม.)

หน่วยงานเจ้าภาพแนวทาง

1. สำนักนายกรัฐมนตรี
2. กระทรวงแรงงาน
3. กระทรวงการพัฒนาสังคมและความมั่นคงของมนุษย์
4. กระทรวงสาธารณสุข

# 1) (ร่าง) แผนภาพความเชื่อมโยงแผนงานบูรณาการเตรียมความพร้อมเพื่อรองรับสังคมสูงวัย ประจำปีงบประมาณ พ.ศ. 2565

หน่วยงานเจ้าภาพ กรมกิจการผู้สูงอายุ กระทรวงการพัฒนาสังคมและความมั่นคงของมนุษย์

ข้อมูล ณ 5 ตุลาคม 63

<b>ยุทธศาสตร์ชาติ 20 ปี</b>	ยุทธศาสตร์ที่ 4 : ยุทธศาสตร์ด้านการสร้างโอกาสความเสมอภาคทางสังคม (ยุทธศาสตร์หลัก) ยุทธศาสตร์ที่ 3 ยุทธศาสตร์ด้านการพัฒนาและเสริมสร้างศักยภาพทรัพยากรมนุษย์ (ยุทธศาสตร์รอง)	4.3.2 การรองรับสังคมสูงวัยอย่างมีคุณภาพ 4.2.4 ช่วงวัยผู้สูงอายุ		
<b>แผนแม่บทภายใต้ยุทธศาสตร์ชาติ/แผนแม่บทย่อย</b>	ประเด็นที่ 15 พลังทางสังคม (ประเด็นหลัก) ประเด็นที่ 11 การพัฒนาศักยภาพคนตลอดช่วงชีวิต (ประเด็นรอง)	แผนย่อยที่ 15.4 การรองรับสังคมสูงวัยเชิงรุก แผนย่อยที่ 11.5 การส่งเสริมศักยภาพผู้สูงอายุ		
<b>ตัวชี้วัดเป้าหมายแผนแม่บท</b>	1. สัดส่วนประชากรอายุ 25-59 ปี ที่มีการเตรียมการเพื่อยามสูงอายุทั้งมิติทางเศรษฐกิจ สังคม สุขภาพและสภาพแวดล้อม เทียบกับจำนวนประชากรอายุ 25-59 ปี ทั้งหมด(ปี 2561-2565 : ร้อยละ 60) (ตัวชี้วัดหลัก) 2. ร้อยละของผู้สูงอายุที่มีศักยภาพมีงานทำ และรายได้เหมาะสม (ปี 2561 - 2565 : ร้อยละ 10) (ตัวชี้วัดรอง) 3. สัดส่วนผู้สูงอายุที่ประสบปัญหาความยากจนหลายมิติลดลง (ปี 61 - 65 : ลดลงร้อยละ 10) (ตัวชี้วัดรอง)			
<b>แผนฯ 12</b>	ยุทธศาสตร์ที่ 1 การเสริมสร้างและพัฒนาศักยภาพทุนมนุษย์			
<b>เป้าหมายแผนฯ 12</b>	2.2) คนในสังคมทุกช่วงวัยมีทักษะ ความรู้ และความสามารถเพิ่มขึ้น	2.4) คนไทยมีสุขภาพภาวะที่ดีขึ้น		
<b>ตัวชี้วัดแผน 12</b>	2.2.6) การออมส่วนบุคคลต่อรายได้พึงจ่ายใช้สอยเพิ่มขึ้น 2.2.7) ผู้สูงอายุที่อาศัยในบ้านที่มีสภาพแวดล้อมที่เหมาะสมเป็นร้อยละ 20	2.4.7) การมีงานทำของผู้สูงอายุ ( อายุ 60 - 69 ปี) เพิ่มขึ้น		
<b>แผนปฏิรูปประเทศ</b>	ด้านสังคม และด้านสาธารณสุข (ประเด็นผู้สูงอายุ)			
<b>ยุทธศาสตร์จัดสรร งบ.ปี 65</b>	ยุทธศาสตร์ที่.....			
<b>ผลสัมฤทธิ์/Impact</b>	1) ประชากรก่อนวัยสูงอายุมีการเตรียมความพร้อมเพื่อเข้าสู่สังคมสูงวัย	2) ผู้สูงอายุมีคุณภาพชีวิตที่ดีขึ้น		
<b>ตัวชี้วัดผลสัมฤทธิ์</b>	1.1 สัดส่วนประชากรอายุ 25 ถึง 59 ปี ร้อยละ 60 มีการเตรียมความพร้อมในทุกมิติ 20.8397 ล้านคน จาก 34.7329 ล้านคน	2.1 ด้านเศรษฐกิจ : ผู้สูงอายุมีศักยภาพสามารถประกอบอาชีพและได้รับการจ้างงานที่เหมาะสม เพิ่มขึ้นร้อยละ 2 (77,000 คน)	2.2 ด้านสังคมและสภาพแวดล้อม : ผู้สูงอายุอยู่ในสังคมที่ดี และมีสภาพแวดล้อมที่เหมาะสม (ปี 60 - 65) ร้อยละ 97.5 (10.8517 ล้านคน)	2.3 ด้านสุขภาพ : ผู้สูงอายุสามารถช่วยเหลือตนเองในการทำกิจกรรมประจำวันพื้นฐานได้ไม่น้อยกว่าร้อยละ 95 (11.115 ล้านคน จากจำนวน ผส. 11.7 ล้านคน)
<b>เป้าหมายแผนบูรณาการ</b>	เป้าหมายที่ 1 ประชากรก่อนวัยสูงอายุ (อายุ 25-59 ปี)มีความพร้อมก่อนเข้าสู่สังคมสูงวัย	เป้าหมายที่ 2 ผู้สูงอายุมีความมั่นคงทางเศรษฐกิจ สุขภาพ สังคมและสภาพแวดล้อมที่เหมาะสม		
<b>แนวทางการดำเนินงาน</b>	แนวทางที่ 1 สร้างการตระหนักรู้ในการเตรียมความพร้อมก่อนเข้าสู่สังคมสูงวัย	แนวทางที่ 2 เสริมสร้างทักษะด้านอาชีพในการดำรงชีวิตอย่างมั่นคง	แนวทางที่ 3 พัฒนาเครือข่ายการคุ้มครองทางสังคมและปรับปรุงสภาพแวดล้อมสิ่งอำนวยความสะดวก	แนวทางที่ 4 พัฒนาระบบและนวัตกรรมการดูแลสุขภาพผู้สูงอายุ



# กลไก : การขับเคลื่อนในทุกกระดับ



พื้นที่

ภารกิจ

ประเด็น

## ระดับส่วนกลาง/ระดับเขต/จังหวัด

1

ประกอบด้วย 6 กระทรวง 14 หน่วยงาน ได้แก่ รง. สร. พม, สำนักงานนายกรัฐมนตรี อว. คต. และกลไกระดับเขต อาทิ ศูนย์พัฒนาการจัดสวัสดิการสังคมผู้สูงอายุสังกัด ผส. สำนักงานประชาสัมพันธ์เขต สำนักงานเขตสุขภาพ

## ระดับพื้นที่

2

ได้แก่ อาสาสมัครต่าง ๆ ได้แก่ อพม. (เชี่ยวชาญด้านผู้สูงอายุ) อาสาสมัครสาธารณสุขประจำหมู่บ้าน อาสาสมัครแรงงาน เครือข่ายแรงงานนอกระบบ ชมรมผู้สูงอายุ/สาขาสภาผู้สูงอายุ อปท. สถาบันการศึกษาในพื้นที่



เป้าหมาย  
แผนบูรณา  
การ

เป้าหมายที่ 1 ประชากรก่อนวัยสูงอายุ  
(อายุ 25-59 ปี)มีความพร้อมก่อนเข้าสู่สังคมสูงวัย

เป้าหมายที่ 2 ผู้สูงอายุมีความมั่นคงทางเศรษฐกิจ สุขภาพ สังคมและสภาพแวดล้อมที่เหมาะสม

แนวทาง  
การ  
ดำเนินงาน

แนวทางที่ 1 สร้างการตระหนักรู้ในการเตรียม  
ความพร้อมก่อนเข้าสู่สังคมสูงวัย

แนวทางที่ 2 เสริมสร้าง  
ทักษะด้านอาชีพในการ  
ดำรงชีวิตอย่างมั่นคง

แนวทางที่ 3 พัฒนาเครือข่ายการ  
คุ้มครองทางสังคม และปรับปรุง  
สภาพแวดล้อมสิ่งอำนวยความสะดวก

แนวทางที่ 4 พัฒนาระบบ  
และนวัตกรรม  
การดูแลสุขภาพผู้สูงอายุ

แนว ทาง	แนวทางที่ 1 สร้างการตระหนักรู้ในการเตรียมความพร้อมก่อนเข้าสู่สังคมสูงวัย				แนวทางที่ 2 เสริมสร้างทักษะด้าน อาชีพในการดำรงชีวิตอย่างมั่นคง	แนวทางที่ 3 พัฒนาเครือข่ายการคุ้มครองทางสังคม และปรับปรุงสภาพแวดล้อมสิ่งอำนวยความสะดวก	แนวทางที่ 4 พัฒนาระบบและนวัตกรรมการดูแลสุขภาพ ผู้สูงอายุ	
	ด้านเศรษฐกิจ : เสริมสร้าง ความมั่นคงทางการเงิน	ด้านสุขภาพ : พัฒนาระบบการเตรียมความ พร้อมด้านสุขภาพสำหรับ ประชากรก่อนวัยสูงอายุ 1. ส่งเสริมสุขภาพ 2. ป้องกัน/ควบคุม - โรคไม่ติดต่อเรื้อรัง (NCDs) - โรค/ปัญหาสุขภาพจากการทำงาน 3. ส่งเสริมสุขภาพและป้องกัน โรคติดต่อภายในสถานการณโรคร ระบาด	ด้านสังคม : เสริมสร้างความสัมพันธ์ ในครอบครัว และชุมชน	ด้านสภาพ แวดล้อม : เตรียมความพร้อม ในการสร้างสภาพแวด ล้อมที่เหมาะสม	ด้านเศรษฐกิจ : เสริมสร้างทักษะด้านอาชีพ ในการดำรงชีวิตอย่างมั่นคง	ด้านสังคม พัฒนาผู้สูงอายุ และสร้างเครือข่าย ความคุ้มครองทางสังคม	สภาพแวดล้อม ปรับปรุงสภาพแวดล้อม สิ่งอำนวยความสะดวก ให้เหมาะสมกับผู้สูงอายุ	ด้านสุขภาพ พัฒนาระบบและนวัตกรรมการดูแลสุขภาพผู้สูงอายุ 1. ส่งเสริมสุขภาพ 2. ป้องกัน/ ควบคุม โรคเรื้อรัง, กลุ่มอาการสูงอายุ (Geriatric Syndromes) 3. ส่งเสริมสุขภาพและป้องกันโรคติดต่อภายใต้สถานการณ์ โรคระบาด 4. การคัดกรองและประเมินสุขภาพผู้สูงอายุ 5. การรักษาฟื้นฟู จนถึงระยะท้ายของชีวิต (End of life care)
ต้นน้ำ	สร้างการตระหนักรู้ในการเตรียมความพร้อมก่อนเข้าสู่สังคมสูงวัย	พัฒนาระบบสร้างเสริมสุขภาพและป้องกันโรคในกลุ่มที่มีป่วย/กลุ่มปกติ	ส่งเสริมสื่อสร้างสรรค์	สร้างความตระหนักรู้ในการมีสภาพแวดล้อมที่เหมาะสม	ส่งเสริมการฝึกอาชีพ/การเสริมสร้างทักษะอาชีพ	พัฒนาระบบ และกลไกการคุ้มครองทางสังคม	สร้างความตระหนักรู้ในการมีสภาพแวดล้อมที่เหมาะสม	พัฒนาระบบการส่งเสริมสุขภาพ/ป้องกันโรคและกลุ่มอาการสูงอายุ <b>เป้าหมายเชิงผลลัพธ์: คงความสุขภาพดี</b>
กลางน้ำ	ส่งเสริมการวางแผนการเงิน	การลดปัจจัยเสี่ยงและปรับพฤติกรรมในประชากรก่อนวัยสูงอายุกลุ่มที่มีความเสี่ยงต่อโรคไม่ติดต่อเรื้อรัง (NCDs) และโรค/ปัญหาสุขภาพจากการทำงาน	ส่งเสริมการทำกิจกรรมร่วมกันของคนในครอบครัว ชุมชน	สร้าง/สภาพแวดล้อมที่เหมาะสมกับคนทุกวัย	ส่งเสริมให้เกิดการมีงานทำ	ขยายผลและนำระบบคุ้มครองทางสังคมผู้สูงอายุไปประโยชน์	สร้างสภาพแวดล้อมให้เหมาะสมต่อการดำรงชีวิตกับผู้สูงอายุ	พัฒนาระบบการดูแล รักษา และฟื้นฟูสมรรถภาพทางร่างกายและจิตใจ <b>เป้าหมายเชิงผลลัพธ์: รักษาฟื้นฟูให้กลับไปสุขภาพดีหรืออากาศดีขึ้น ชะลอการเข้าสู่ภาวะพึ่งพิง</b>
ปลายน้ำ	ส่งเสริมให้เกิดการออมอย่างเป็นรูปธรรม	การดูแลรักษาและฟื้นฟูในกลุ่มที่เป็นโรคไม่ติดต่อเรื้อรัง (NCDs)/โรคจากการประกอบอาชีพซึ่งส่งผลต่อวัยผู้สูงอายุ	ส่งเสริมเครือข่ายมีความเข้มแข็ง สามารถขับเคลื่อนกิจกรรม/โครงการได้อย่างยั่งยืน	การพัฒนาผังเมือง และโครงสร้างพื้นฐานที่เป็นมิตรกับผู้สูงอายุ	การมีมาตรการส่งเสริมการจ้างงานอย่างต่อเนื่อง	บริหารจัดการด้านการดูแลผู้สูงอายุให้เป็นไปตามมาตรฐานและส่งเสริมกลไกระดับครอบครัวชุมชนเพื่อคุ้มครองดูแลผู้สูงอายุที่อยู่ตามลำพังและที่อยู่ภาวะพึ่งพิงให้เกิดความยั่งยืน	การพัฒนาผังเมืองและโครงสร้างพื้นฐานที่เป็นมิตรกับผู้สูงอายุ	พัฒนาระบบการดูแลและระยะยาวและระยะท้ายของชีวิต <b>เป้าหมายเชิงผลลัพธ์: คงคุณภาพชีวิตและลดภาระครอบครัว</b>



# การบูรณาการการจัดสวัสดิการผู้สูงอายุเชิงพื้นที่

## วัตถุประสงค์

1. เพื่อบูรณาการการจัดสวัสดิการสังคมผู้สูงอายุแบบองค์รวมทั้ง 4 มิติ
2. พัฒนาศักยภาพและประสานความร่วมมือที่เกี่ยวข้องในการเตรียมความพร้อมและพัฒนาคุณภาพชีวิตผู้สูงอายุ

- : ประชากรมีการเตรียมความพร้อมในการเข้าสู่วัยสูงอายุอย่างมีคุณภาพ
- : ผู้สูงอายุมีศักยภาพและเป็น Active Ageing
- : ผู้สูงอายุได้รับการคุ้มครองพิทักษ์สิทธิอย่างเสมอภาค
- : เครือข่ายมีความเข้มแข็งและมีส่วนร่วมในการจัดสวัสดิการ

**ผลสัมฤทธิ์**

## ส่งเสริมศักยภาพผู้สูงอายุ

## คุ้มครองและพิทักษ์สิทธิผู้สูงอายุ

แผนงานที่  
**2**

โรงเรียนผู้สูงอายุ  
ถ่ายทอดภูมิปัญญาผู้สูงอายุ

การดูแลและคุ้มครองสิทธิผู้สูงอายุ  
สงเคราะห์ผู้สูงอายุในภาวะยากลำบาก  
สนับสนุนการจัดการศพผู้สูงอายุ

แผนงานที่  
**4**

แผนงานที่  
**3**

พัฒนาศักยภาพชมรมผู้สูงอายุ  
พัฒนาศักยภาพเครือข่าย

ธนาคารเวลา  
อาสาสมัครพัฒนาสังคมและความมั่นคง  
ของมนุษย์ (เชี่ยวชาญด้านผู้สูงอายุ) อพมส.

แผนงานที่ **5**  
แนวทางที่ 5.2

แผนงานที่ **5**  
แนวทางที่ 5.1

เตรียมความพร้อมก่อนสูงวัย



**ศพอส.**

ปรับสภาพแวดล้อมบ้าน/ชุมชน

แผนงานที่ **5** แนวทางที่ 5.3

## ภารกิจขับเคลื่อนงาน

1. เป็นศูนย์รวมข้อมูลด้านผู้สูงอายุในระดับพื้นที่
2. เป็นสถานที่บูรณาการกิจกรรมโครงการด้านผู้สูงอายุ
3. ขับเคลื่อนกิจกรรมเพื่อผู้สูงอายุในระดับพื้นที่

## Time Line งาน ศพอส.

ไตรมาส 1

ไตรมาส 2

ไตรมาส 3

ไตรมาส 4

1. สร้างความเข้มแข็งคณะกรรมการ ศพอส. และ จัดกิจกรรมเพื่อผู้สูงอายุในชุมชน
2. ปรับปรุง/ ก่อสร้าง ศพอส.

ระดับจังหวัด



- คณะกรรมการ กสจ.

ระดับพื้นที่

- คณะกรรมการ ศพอส. - อพมส.



## หลักเกณฑ์การพิจารณาโครงการเข้าร่วมแผนงานบูรณาการเตรียมความพร้อมเพื่อรองรับสังคมสูงวัย ประจำปีงบประมาณ พ.ศ. 2565

1. สอดคล้องตามแผนยุทธศาสตร์ชาติระยะ 20 ปี แผนแม่บทภายใต้ยุทธศาสตร์ชาติ แผนพัฒนาเศรษฐกิจและสังคมแห่งชาติ ฉบับที่ 12 แผนปฏิรูปประเทศ และแผนปฏิบัติการด้านผู้สูงอายุ ระยะที่ 2 (พ.ศ. 2545 - 2565)
2. เป็นไปตามภารกิจการดำเนินงานของส่วนราชการนั้น ๆ มีระยะเวลาในการดำเนินการที่ชัดเจนระหว่าง 3 - 5 ปี หรือตามกรอบระยะเวลาที่รัฐบาลต้องดำเนินการให้เกิดผลสัมฤทธิ์
3. เป็นโครงการที่ส่งผลกระทบต่อระดับประเทศ หรือมีการดำเนินงานในพื้นที่มากกว่า 1 ภาค และมีการบูรณาการอย่างน้อย 2 หน่วยงานขึ้นไป ในโครงการภายใต้แนวทางเดียวกัน
4. ไม่เป็นงบประมาณประเภททุนการศึกษา งบวิจัย งบประจำ งบรายจ่ายอื่น ศึกษาดูงานต่างประเทศ ไม่นำค่าใช้จ่ายที่มีลักษณะเป็นงานประจำ และ/หรือภารกิจพื้นฐาน/งบพื้นฐานของหน่วยงานมากำหนดไว้ และต้องแสดงให้เห็นครอบคลุมทุกแหล่งเงิน
5. เป็นโครงการที่เป็นภารกิจสำคัญของส่วนราชการนั้น ๆ และไม่ซ้ำซ้อนกับโครงการของส่วนราชการอื่น
6. เป็นโครงการที่มีความพร้อม มีรูปแบบการดำเนินงาน มีรายละเอียดงบประมาณที่ชัดเจน มีการกำหนดเป้าหมายและตัวชี้วัดของกิจกรรมแต่ละหน่วยงานให้มีความสอดคล้องเชื่อมโยงกับภาพรวมของแผนงานบูรณาการ และหน่วยงานมีศักยภาพที่จะดำเนินการ
7. เป็นโครงการสำคัญที่มีความจำเป็น เพื่อแก้ไขปัญหาหรือพัฒนาในช่วงเวลาหนึ่ง โดยมีเป้าหมายร่วมและตัวชี้วัด ที่ตัวบ่งชี้เป้าหมายร่วมนั้น รวมทั้งมีกรอบระยะเวลาดำเนินการที่ชัดเจน
8. การจัดทำโครงการฝึกอบรมและสัมมนาของหน่วยงานต่าง ๆ ควรมีการบูรณาการในการทำงานร่วมกัน เพื่อลดความซ้ำซ้อนกันระหว่างหน่วยงาน
9. กรณีที่เป็นโครงการต่อเนื่อง ต้องแนบข้อมูลสนับสนุนหรือผลการประเมินมาด้วย
10. ประชากรก่อนวัยสูงอายุ และวัยสูงอายุ ได้รับประโยชน์เมื่อสิ้นสุดโครงการ



# แนวทางที่ 1 สร้างการตระหนักรู้ในการเตรียม ความพร้อมก่อนเข้าสู่สังคมสูงวัย



เป้าหมาย:  
ประชากรอายุ 25-59 ปี



# ข้อเสนอแนะสร้างการรับรู้ปี 2563

- เร่งให้ข้อมูลข่าวสารเกี่ยวกับด้านเศรษฐกิจ กองทุนการออมแห่งชาติ
- เร่งสร้างความเข้าใจเกี่ยวกับแนวทางการสร้างสภาพแวดล้อม และสิ่งอำนวยความสะดวกสำหรับผู้สูงอายุ
- นำเสนอข้อมูลรวดเร็ว ทันท่วงทีต่อเหตุการณ์และสถานการณ์ในปัจจุบันให้มากยิ่งขึ้น



# ข้อเสนอแนะสร้างการรับรู้ปี 2563

เพิ่มประเด็นสิทธิประโยชน์และสวัสดิการของผู้สูงอายุเป็นอีกหนึ่งประเด็นหลัก

เพิ่มช่องทางการสื่อสารในรูปแบบจัดกิจกรรม ผสมผสานการทำข่าวเผยแพร่  
ต่อทางสื่อต่างๆ

ประสานงานกับหน่วยงานภาครัฐและเอกชนที่เกี่ยวข้องกับผู้สูงอายุ

- เพื่อข้อมูลข่าวสารที่หลากหลาย
- มีการแลกเปลี่ยนข้อมูลข่าวสารระหว่างกัน
- เพิ่มช่องทางการสื่อสารกับหน่วยงาน

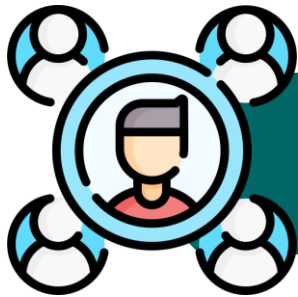
# เตรียมความพร้อม 4 ด้าน

B

ด้านเศรษฐกิจ



ด้านสุขภาพ



ด้านสังคม



ด้านสภาพแวดล้อม

# แนวทางที่ 1 สร้างการตระหนักรู้ในการเตรียมความพร้อมก่อนเข้าสู่สังคมสูงวัย

แนวทาง

ต้นน้ำ

กลางน้ำ

ปลายน้ำ

ด้าน  
เศรษฐกิจ

เสริมสร้างความมั่นคง  
ทางการเงิน

สร้างการตระหนักรู้  
ในการเตรียมความ  
พร้อมก่อนเข้าสู่  
สังคมสูงวัย

ส่งเสริมการวางแผน  
การเงิน

ส่งเสริมให้เกิดการออม  
อย่างเป็นรูปธรรม

ด้านสุขภาพ

เตรียมความพร้อมด้าน  
สุขภาพประชากรก่อนวัย  
สูงอายุ: 1. ส่งเสริมสุขภาพ  
2. ป้องกัน/ควบคุม  
3. ส่งเสริมสุขภาพและ  
ป้องกันโรคติดต่อภายใน  
สถานการณ์โรคระบาด

พัฒนาระบบสร้าง  
เสริมสุขภาพและ  
ป้องกันโรคในกลุ่มที่  
ไม่ป่วย/กลุ่มปกติ

การลดปัจจัยเสี่ยงและ  
ปรับพฤติกรรมใน  
ประชากรก่อนวัยสูงอายุ  
กลุ่มที่มีความเสี่ยงต่อโรค  
ไม่ติดต่อเรื้อรัง (NCDs)  
และโรค/ปัญหาห  
สุขภาพจากการทำงาน

การดูแลรักษาและฟื้นฟู  
ในกลุ่มที่เป็นโรคไม่ติดต่อ  
เรื้อรัง (NCDs)/โรคจาก  
การประกอบอาชีพซึ่ง  
ส่งผลต่อวัยผู้สูงอายุ

# แนวทางที่ 1 สร้างการตระหนักรู้ในการเตรียมความพร้อมก่อนเข้าสู่สังคมสูงวัย

แนวทาง

ต้นน้ำ

กลางน้ำ

ปลายน้ำ

ด้านสังคม

เสริมสร้างความสัมพันธ์  
ในครอบครัวและชุมชน

ส่งเสริมสื่อ  
สร้างสรรค์

ส่งเสริมการทำ  
กิจกรรมร่วมกัน  
ของคนในครอบครัว  
ชุมชน

ส่งเสริมเครือข่ายมี  
ความเข้มแข็ง  
สามารถขับเคลื่อน  
กิจกรรม/โครงการได้  
อย่างยั่งยืน

ด้าน  
สภาพแวดล้อม

เตรียมความพร้อมใน  
การสร้างสภาพแวดล้อม  
ที่เหมาะสม

สร้างความ  
ตระหนักรู้ในการ  
มีสภาพแวดล้อม  
ที่เหมาะสม

สร้างสภาพแวดล้อม  
ให้เหมาะสมกับคน  
ทุกวัย

การพัฒนาผังเมือง  
และโครงสร้าง  
พื้นฐานที่เป็นมิตรกับ  
ผู้สูงอายุ





# แผนงานบูรณาการเตรียมความพร้อมเพื่อรองรับสังคมสูงวัย ประจำปีงบประมาณ พ.ศ. 2565

เป้าหมายที่ 2 : ผู้สูงอายุมีความมั่นคงทางเศรษฐกิจ สุขภาพ สังคมและสภาพแวดล้อมที่เหมาะสม

แนวทางที่ 2 : เสริมสร้างทักษะด้านอาชีพในการดำรงชีวิตอย่างมั่นคง

นางวีรยา รัตนนิตย์

ผู้ตรวจราชการกรมการจัดหางาน

# 1) (ร่าง) แผนภาพความเชื่อมโยงแผนงานบูรณาการเตรียมความพร้อมเพื่อรองรับสังคมสูงวัย ประจำปีงบประมาณ พ.ศ. 2565

หน่วยงานเจ้าภาพ กรมกิจการผู้สูงอายุ กระทรวงการพัฒนาสังคมและความมั่นคงของมนุษย์

ข้อมูล ณ 5 ตุลาคม 63

ยุทธศาสตร์ชาติ 20 ปี	ยุทธศาสตร์ที่ 4 : ยุทธศาสตร์ด้านการสร้างโอกาสความเสมอภาคทางสังคม (ยุทธศาสตร์หลัก) 4.3.2 การรองรับสังคมสูงวัยอย่างมีคุณภาพ ยุทธศาสตร์ที่ 3 ยุทธศาสตร์ด้านการพัฒนาและเสริมสร้างศักยภาพทรัพยากรมนุษย์ (ยุทธศาสตร์รอง) 4.2.4 ช่วงวัยผู้สูงอายุ
แผนแม่บทภายใต้ยุทธศาสตร์ชาติ/แผนแม่บทย่อย	ประเด็นที่ 15 พลังทางสังคม (ประเด็นหลัก) แผนย่อยที่ 15.4 การรองรับสังคมสูงวัยเชิงรุก ประเด็นที่ 11 การพัฒนาศักยภาพคนตลอดช่วงชีวิต (ประเด็นรอง) แผนย่อยที่ 11.5 การส่งเสริมศักยภาพผู้สูงอายุ
ตัวชี้วัดเป้าหมาย แผนแม่บท	1. สัดส่วนประชากรอายุ 25-59 ปี ที่มีการเตรียมการเพื่อยามสูงอายุทั้งมิติทางเศรษฐกิจ สังคม สุขภาพและสภาพแวดล้อม เทียบกับจำนวนประชากรอายุ 25-59 ปี ทั้งหมด(ปี 2561-2565 : ร้อยละ 60) (ตัวชี้วัดหลัก) 2. ร้อยละของผู้สูงอายุที่มีศักยภาพมีงานทำ และรายได้เหมาะสม (ปี 2561 - 2565 : ร้อยละ 10) (ตัวชี้วัดรอง) 3. สัดส่วนผู้สูงอายุที่ประสบปัญหาความยากจนหลายมิติลดลง (ปี 61 - 65 : ลดลงร้อยละ 10) (ตัวชี้วัดรอง)
แผนฯ 12	ยุทธศาสตร์ที่ 1 การเสริมสร้างและพัฒนาศักยภาพทุนมนุษย์
เป้าหมายแผนฯ 12	2.2) คนในสังคมทุกช่วงวัยมีทักษะ ความรู้ และความสามารถเพิ่มขึ้น 2.4) คนไทยมีสุขภาวะที่ดีขึ้น
ตัวชี้วัด แผน 12	2.2.6) การออมส่วนบุคคลต่อรายได้พึงจ่ายใช้สอยเพิ่มขึ้น 2.4.7) การมีงานทำของผู้สูงอายุ ( อายุ 60 - 69 ปี) เพิ่มขึ้น 2.2.7) ผู้สูงอายุที่อาศัยในบ้านที่มีสภาพแวดล้อมที่เหมาะสมเป็นร้อยละ 20
แผนปฏิรูปประเทศ	ด้านสังคม และด้านสาธารณสุข (ประเด็นผู้สูงอายุ)
ยุทธศาสตร์จัดสรร งบประมาณปี 65	ยุทธศาสตร์ที่.....
ผลสัมฤทธิ์/ Impact	2) ผู้สูงอายุมีคุณภาพชีวิตที่ดีขึ้น
ตัวชี้วัด ผลสัมฤทธิ์	2.1 ด้านเศรษฐกิจ : ผู้สูงอายุมีศักยภาพสามารถประกอบอาชีพและได้รับการจ้างงานที่เหมาะสม เพิ่มขึ้นร้อยละ 2 (77,000 คน)
เป้าหมาย แผนบูรณาการ	เป้าหมายที่ 2 ผู้สูงอายุมีความมั่นคงทางเศรษฐกิจ สุขภาพ สังคมและสภาพแวดล้อมที่เหมาะสม
แนวทางการดำเนินงาน	แนวทางที่ 2 เสริมสร้างทักษะด้านอาชีพในการดำรงชีวิตอย่างมั่นคง

เป้าหมาย  
แผนบูรณาการ

เป้าหมายที่ 2 ผู้สูงอายุมีความมั่นคงทางเศรษฐกิจ สุขภาพ สังคมและสภาพแวดล้อมที่เหมาะสม

แนวทาง  
การดำเนินงาน

แนวทางที่ 2 เสริมสร้างทักษะด้านอาชีพในการดำรงชีวิตอย่างมั่นคง

ด้านเศรษฐกิจ : เสริมสร้างทักษะด้านอาชีพในการดำรงชีวิตอย่างมั่นคง

ต้นน้ำ

ส่งเสริมการฝึกอาชีพ/การเสริมสร้างทักษะอาชีพ :

กลางน้ำ

ส่งเสริมให้เกิดการมีงานทำ :

ปลายน้ำ

การมีมาตรการส่งเสริมการจ้างงานอย่างต่อเนื่อง :



สมาคมการจัดหางาน

ขอขอบคุณ

กรอบการเสนอโครงการฯ ตามแนวทาง ต้นน้ำ กลางน้ำ ปลายน้ำ ประจำปีงบประมาณ พ.ศ. 2565 ตามมิติด้านสุขภาพ

แผนงานบูรณาการเตรียมความพร้อมเพื่อรองรับสังคมสูงวัย ณ วันที่ 05/10/63 12:58 น.

มิติ	มิติด้านสุขภาพ (โดย กระทรวงสาธารณสุข)	
ประชากร	อายุ 25-59 ปี	ผู้สูงอายุ 60 ปีขึ้นไป
แนวทาง	พัฒนาระบบการเตรียมความพร้อมด้านสุขภาพสำหรับประชากรก่อนวัยสูงอายุ 1. ส่งเสริมสุขภาพ 2. ป้องกัน/ควบคุม - โรคไม่ติดต่อเรื้อรัง (NCD) - โรค/ปัญหาสุขภาพจากการทำงาน (Occupational Health/Medicine) 3. ส่งเสริมสุขภาพและป้องกันโรคติดต่อภายใต้สถานการณ์โรคระบาด	พัฒนาระบบและนวัตกรรมการดูแลสุขภาพผู้สูงอายุ 1. ส่งเสริมสุขภาพ 2. ป้องกัน/ ควบคุม โรคเรื้อรัง, กลุ่มอาการสูงอายุ (Geriatric Syndromes) 3. ส่งเสริมสุขภาพและป้องกันโรคติดต่อภายใต้สถานการณ์โรคระบาด 4. การคัดกรองและประเมินสุขภาพผู้สูงอายุ 5. การรักษาฟื้นฟู จนถึงระยะท้ายของชีวิต (End of life care)
ต้นน้ำ	พัฒนาระบบสร้างเสริมสุขภาพและป้องกันโรค ในกลุ่มที่ไม่ป่วย/กลุ่มปกติ	พัฒนาระบบการส่งเสริมสุขภาพ/ป้องกันโรคและกลุ่มอาการสูงอายุ เป้าหมายเชิงผลลัพธ์: คงความสุขภาพดี
กลางน้ำ	การลดปัจจัยเสี่ยงและปรับพฤติกรรม ในประชากรก่อนวัยสูงอายุกลุ่มที่มีความเสี่ยงต่อโรคไม่ติดต่อเรื้อรัง (NCDs) และโรค/ปัญหาสุขภาพจากการทำงาน (Occupational Health/Medicine)	พัฒนาระบบการดูแล รักษา และฟื้นฟูสมรรถภาพทางร่างกายและจิตใจ เป้าหมายเชิงผลลัพธ์: : รักษาฟื้นฟูให้กลับไปสุขภาพดีหรืออาการดีขึ้น ชะลอการเข้าสู่ภาวะพึ่งพิง
ปลายน้ำ	การดูแลรักษาและฟื้นฟูสภาพในกลุ่มที่เป็นโรคไม่ติดต่อเรื้อรัง (NCDs) /โรคจากการประกอบอาชีพซึ่งส่งผลต่อวัยสูงอายุ	พัฒนาระบบการดูแลระยะยาวและระยะท้ายของชีวิต เป้าหมายเชิงผลลัพธ์: คงคุณภาพชีวิตและลดภาระครอบครัว