



ชุดเอกสารประกอบงานแถลงโครงการ

โครงการพัฒนาแผนปฏิบัติการสร้างเสริมสุขภาพองค์กรข้าราชการพลเรือน

ที่มาและความสำคัญของโครงการ

ในปัจจุบัน หน่วยงานภาครัฐกำลังเผชิญกับความท้าทายด้านสุขภาพของบุคลากร ซึ่งส่งผลต่อประสิทธิภาพและคุณภาพการทำงานอย่างมีนัยสำคัญ ทั้งจากปัญหาโรคไม่ติดต่อเรื้อรัง (NCDs) ความเครียดจากการทำงาน ภาวะสมดุลชีวิตกับงานที่ไม่เหมาะสม และสภาพแวดล้อมการทำงานที่ไม่เอื้อต่อสุขภาพที่ดี สถานการณ์ดังกล่าวสะท้อนให้เห็นถึงความจำเป็นในการพัฒนาองค์กรภาครัฐให้มุ่งสู่การเป็น “องค์กรสุขภาพ” ที่ส่งเสริมสุขภาพกาย ใจ และสมรรถนะของบุคลากรควบคู่กันอย่างเป็นระบบ

ดังนั้น โครงการพัฒนาแผนปฏิบัติการสร้างเสริมสุขภาพองค์กรข้าราชการพลเรือน จึงจัดทำขึ้น เพื่อเป็นกลไกในการขับเคลื่อนการพัฒนาทรัพยากรบุคคลเชิงระบบ โดยบูรณาการมิติสุขภาพเข้าสู่แผนพัฒนาทรัพยากรบุคคล (HRD Plan) และแผนพัฒนารายบุคคล (IDP) อย่างเป็นรูปธรรม เพื่อสนับสนุนให้หน่วยงานภาครัฐสามารถดำเนินงานด้านสุขภาพได้อย่างต่อเนื่อง ยั่งยืน และสอดคล้องกับเป้าหมายการเพิ่มประสิทธิภาพการทำงานขององค์กรในระยะยาว

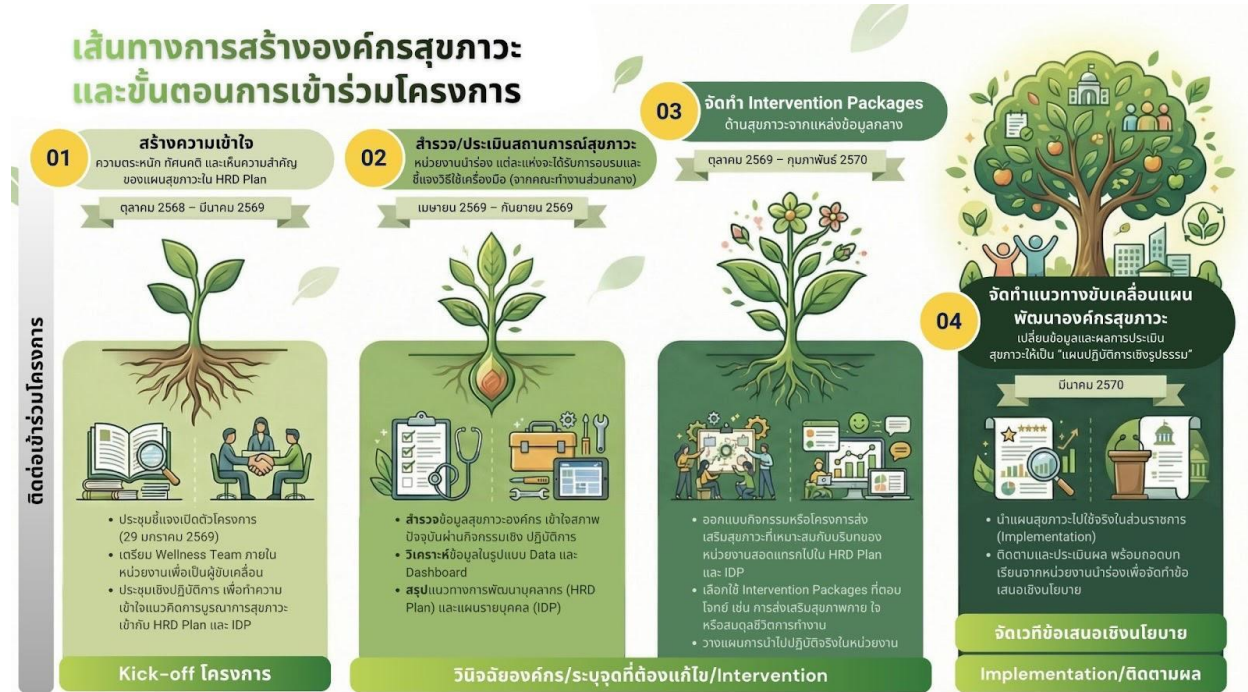
เป้าประสงค์ของโครงการ

เพื่อสนับสนุนให้หน่วยงานภาครัฐพัฒนาองค์กรต้นแบบด้านสุขภาพ ผ่านการออกแบบและทดลองแผนปฏิบัติการสร้างเสริมสุขภาพที่เชื่อมโยงกับการพัฒนาบุคลากร และสามารถนำไปปรับใช้ได้อย่างยั่งยืน

สิ่งที่หน่วยงานจะได้รับจากการเข้าร่วมโครงการ

- ข้อมูลเชิงลึกด้านสุขภาพองค์กร เพื่อเข้าใจสภาพปัจจุบันอย่างรอบด้าน
- แนวทางและ Intervention ที่เหมาะสมกับบริบทของหน่วยงาน
- การบูรณาการสุขภาพเข้าสู่ HRD Plan และ IDP อย่างเป็นรูปธรรม
- การสนับสนุนการนำแผนไปทดลองใช้จริง พร้อมติดตามและประเมินผล
- บทเรียนและข้อเสนอเชิงนโยบายจากการเป็นหน่วยงานนำร่อง

ภาพรวมระยะเวลาโครงการ



Timeline การรับสมัคร



เกณฑ์การคัดเลือกหน่วยงานเข้าร่วมโครงการ

การพิจารณาคัดเลือกหน่วยงานเข้าร่วมโครงการ จะดำเนินการโดยคณะทำงานโครงการตามหลักเกณฑ์ดังต่อไปนี้

1) ความพร้อมเชิงโครงสร้างของหน่วยงาน

- การมีผู้รับผิดชอบหรือคณะทำงานด้านสุขภาพที่ชัดเจน
- ความพร้อมในการเริ่มดำเนินงานตามกรอบและระยะเวลาที่กำหนด
- ความพร้อมในการให้ความร่วมมือด้านข้อมูลในระดับภาพรวม

2) ความเข้าใจและทัศนคติต่อแนวคิด IDP ที่เน้นสุขภาพ

- ความเข้าใจ IDP ในฐานะกระบวนการพัฒนาบุคลากร
- การตระหนักถึงความเชื่อมโยงระหว่างสุขภาพ การทำงาน และศักยภาพบุคลากร

3) สัญญาณความพร้อมจากการมีส่วนร่วมในกิจกรรม Kick-off

- การมีส่วนร่วม ชักถาม และแลกเปลี่ยนเชิงปฏิบัติ
- ความสนใจต่อขั้นตอนและการดำเนินงานในระยะถัดไป
- ความตั้งใจนำแนวทางไปทดลองดำเนินการจริง

4) ความเหมาะสมต่อการเรียนรู้ร่วมในโครงการนำร่อง

- ความหลากหลายของบริบทหน่วยงาน
- ศักยภาพในการแลกเปลี่ยนเรียนรู้และเป็นกรณีศึกษา

หมายเหตุ

- ★ การแสดงเจตจำนงสมัครเข้าร่วมโครงการไม่ถือเป็นการรับรองการคัดเลือก
- ★ การพิจารณาของคณะทำงานถือเป็นที่สุด

เครื่องมือประเมินสุขภาวะที่จะใช้ในโครงการ

โครงการนี้มีการใช้เครื่องมือประเมินสุขภาวะของบุคลากรในหน่วยงาน เพื่อสะท้อนสถานการณ์สุขภาวะในภาพรวมขององค์กร และใช้เป็นข้อมูลประกอบการทำความเข้าใจสภาพแวดล้อมการทำงานในปัจจุบัน เครื่องมือประเมินดังกล่าวอาศัยกรอบแนวคิดด้านสุขภาวะที่ได้รับการยอมรับโดยทั่วไป และมุ่งเน้นการนำเสนอข้อมูลในระดับภาพรวมขององค์กร โดยไม่มุ่งประเมิน เปรียบเทียบ หรือจัดอันดับรายบุคคล

การประเมินครอบคลุมมิติสุขภาวะที่สำคัญ 4 ด้าน ได้แก่ ด้านร่างกาย ด้านจิตใจ ด้านสังคม และด้านสภาพแวดล้อมการทำงาน ผลการประเมินจะถูกรวบรวมและรายงานในรูปแบบข้อมูลสรุประดับหน่วยงาน เพื่อใช้ประกอบการวิเคราะห์เชิงภาพรวมและการวางแผนพัฒนาในระดับองค์กรเท่านั้น ทั้งนี้ จะไม่ใช้ผลการประเมินเพื่อการประเมินผลการปฏิบัติงาน หรือการตัดสินบุคคลใดบุคคลหนึ่ง

ทั้งนี้ โครงการให้ความสำคัญกับการคุ้มครองข้อมูลและจริยธรรมในการเก็บข้อมูลอย่างเคร่งครัด ข้อมูลที่ได้รับจะถูกเก็บรักษาเป็นความลับ และนำไปใช้เฉพาะเพื่อวัตถุประสงค์ของโครงการตามขอบเขตที่ได้แจ้งไว้กับหน่วยงานผู้เข้าร่วมเท่านั้น รายละเอียดเกี่ยวกับเครื่องมือประเมิน ขั้นตอนการดำเนินการ และแนวทางการใช้ผลการประเมิน จะมีการชี้แจงเพิ่มเติมในขั้นตอนการปฐมนิเทศและระยะการดำเนินโครงการต่อไป

เงื่อนไขการถอนตัวหรือการยุติการเข้าร่วมโครงการ

หน่วยงานสามารถขอถอนตัวจากการเข้าร่วมโครงการได้ ในกรณีที่มีข้อจำกัดด้านนโยบายหรือบริบทภายใน โดยแจ้งเหตุผลต่อคณะทำงานโครงการล่วงหน้า ทั้งนี้ การถอนตัวจะไม่ส่งผลกระทบต่อความสัมพันธ์หรือความร่วมมือในอนาคต

คณะทำงานโครงการขอสงวนสิทธิ์ในการพิจารณายุติการเข้าร่วม ในกรณีที่หน่วยงานไม่สามารถดำเนินกิจกรรมตามกรอบโครงการได้อย่างต่อเนื่อง โดยจะดำเนินการผ่านการหารือร่วมกันเป็นหลัก

ขั้นตอนการสมัคร

1. กดลิงก์ [คลิกที่นี่](#) เพื่อเข้าสู่แบบแสดงเจตจำนงสมัครเข้าร่วมโครงการ
2. กรอกข้อมูลตามความเป็นจริง
3. รอการพิจารณาและการแจ้งผลจากคณะทำงานโครงการ

หมายเหตุสำคัญ

การกรอกแบบแสดงเจตจำนง ยังไม่ถือเป็นการยืนยันการเข้าร่วมโครงการ

การเข้าร่วมจะมีผลเมื่อได้รับการคัดเลือก และมีเอกสารยืนยันการเข้าร่วมที่ลงนามโดยผู้มีอำนาจแล้วเท่านั้น

เอกสารฉบับนี้จัดทำขึ้นเพื่อใช้เป็นข้อมูลประกอบการพิจารณาเข้าร่วมโครงการ ทั้งนี้ หน่วยงานที่ประสงค์เข้าร่วมสามารถดำเนินการสมัครตามขั้นตอนที่กำหนดไว้ภายในระยะเวลาที่ประกาศ หากมีข้อสอบถามเพิ่มเติมเกี่ยวกับรายละเอียดโครงการหรือขั้นตอนการสมัคร สามารถติดต่อผู้ประสานงานโครงการได้ตามช่องทางที่ระบุ

ติดต่อผู้ประสานงานโครงการ

นางสาวพวงผกา กงเพชร

หมายเลขโทรศัพท์ 089-9229923 หรือ E-mail: hrdplan.wellbeing@gmail.com